

# gevel inspiratie gids





Alles wat u moet weten  
over gevelstenen





## Wie is Wienerberger?

Wienerberger ontwikkelt energie-efficiënte en duurzame bouwmaterialen en -oplossingen. Bent u op zoek naar topkwaliteit, dan vindt u vast uw stijl in ons aanbod gevelstenen, kleipannen, kleiklinkers en keramische binnenmuurstenen.

Merken zoals Terca, Koramic en Porotherm vallen in de smaak bij (ver)bouwers en architecten. In binnen- én buitenland, want Wienerberger is actief in 30 landen. In België hebben we 11 productievestigingen en twee showrooms, in Kortrijk en Londerzeel. U kunt er kiezen uit meer dan 600 stenen, pannen en klinkers.

### **Onze kracht? Kwaliteit én duurzaamheid.**

Al onze producten worden vervaardigd met hoogwaardige grondstoffen, door competente medewerkers, volgens efficiënte productiemethoden en onder strikte controle. Ze zijn dan ook van topkwaliteit, officieel erkend met kwaliteitslabels uit binnen- en buitenland, en gecontroleerd door interne en externe audits. Onze laboratoria voeren continue kwaliteitscontroles uit tijdens het productieproces, vanaf grondstof tot eindproduct.





## **Gevelstenen van a tot z**

Uw gids naar de perfecte gevel

**/04**



## **Inspirerende projecten**

Voor alle smaken en stijlen

**/30**



## **Service**

Zo helpen wij u verder

**/110**

# 1001 gevelstenen die inspireren

Er zijn wel 1001 redenen om te bouwen of te renoveren. En al evenveel smaken, methodes en budgetten. Welke plannen u ook voor ogen hebt, bij Wienerberger vindt u gevelstenen die geknipt zijn voor u. Of u nu uw droomhuis bouwt vanaf nul, uw woning een grondige facelift wil geven, of een specifiek deel van uw huis renoveert.

Dat u de juiste aanpak, de juiste materialen en de juiste stijl kiest, vinden wij bij Wienerberger essentieel. Dit inspiratieboek kan u helpen bij uw keuze. We wensen u alvast veel kijk- en leesplezier!







Kleur, vorm, oppervlakte of uitstraling:  
welke gevelsteen u ook voor ogen hebt,  
u vindt deze bij Wienerberger.  
En misschien doet u hier wel nieuwe  
inspiratie op?



Gevelstenen laten zich niet makkelijk in een hokje  
plaatsen. Ruwe stenen passen ook bij een  
moderne look, strakke stenen lenen zich ook  
perfect voor een rustiek cachet. Vrijheid troef.



Een gevelsteen bepaalt voor  
jaren het uitzicht van uw woning.  
De gevel sluit dus best 100% aan  
bij uw smaak. Neem daarom  
zeker uw tijd om te grasduinen  
door ons ruim aanbod.





# Hoe Wienerberger kiest voor duurzaamheid

## Groen produceren, bouwen en wonen

Bij Wienerberger zit ecologie verweven in het DNA. Alle aspecten van onze bouwmaterialen zijn erop gericht om grondstoffenverbruik terug te dringen, energie te minimaliseren en de levensduur te verlengen. Van de productie van onze stenen tot wonen in een huis gebouwd met duurzame materialen.

### Groen produceren

We houden de hele productieketen groen. Zo liggen onze fabrieken dicht bij kleigroeven, wat het transport drastisch vermindert. Ook onze afzetmarkten zijn grotendeels lokaal. Moeten we toch afstanden afleggen? Dan doen we dat zoveel mogelijk over het water. Dat houdt onze CO<sub>2</sub>-uitstoot beperkt. Na de exploitatie van zo'n kleigroeve, wordt het gebied een natuur-, landbouw- of recreatiegebied.

Daarnaast is klei, de grondstof van bakstenen, een natuurproduct zonder schadelijke elementen voor het milieu. Dit materiaal is als grondstof overvloedig aanwezig in België.

Onze stenen mogen dan in veel kleuren voorkomen, ze zijn vooral allemaal groen!

### Groen bouwen en wonen

Keramische materialen zijn geknipt om ecologisch te bouwen. Ze gaan ook minstens 150 jaar mee. Combineer dat met onze groene productiemethodes, en u weet dat de impact van keramische materialen op het milieu minimaal is. Het beste bewijs? Wienerberger haalde als eerste Belgische fabrikant van dakbedekkingsmaterialen het gerenommeerde 'Nature Plus ecolabel'.

Uw ruwbouwmaterialen gaan niet alleen generaties lang mee, uw wooncomfort gaat er ook een sprong mee vooruit. Zo zet u mee de stap naar ecologisch wonen: of het nu gaat om een EPB-woning, een lage-energiewoning of een BEN-woning (bijna-energie neutraal). Bovendien zijn keramische materialen ook vormvast: ze barsten of scheuren niet. Ten slotte hebben ze ook een uitstekende brandweerstand.

### Duurzame wijk

Praten over duurzaamheid is één ding, maar bij Wienerberger gaan we ook volop voor de praktijk. Met De Duurzame Wijk lanceerden we een pilootproject: een wijk die ecologisch, economisch én sociaal voor 100% duurzaam is. Samen met enkele bouwpartners verzoenden we traditionele bouwmethodes met een toekomstgerichte visie. Ons doel? Een wijk waar duurzaamheid, woonkwaliteit en esthetiek hand in hand gaan! Neem een kijkje op [www.deduurzamewijk.be](http://www.deduurzamewijk.be).





# Vijf gouden tips om de juiste steen te kiezen

## 01. Laat uw persoonlijke stijl primeren

Een gevelsteen bepaalt voor jaren het uitzicht van uw gevel. Dus kiest u best meteen dé ideale steen: wordt het een handvormsteen of een strengperssteen? De handvormsteen is rustiek van aard, een beetje oneffen en ongelijk bezand. De strengperssteen is meer afgewerkt en heeft strakkere lijnen. De vormbaksteen is dan weer een regelmatig gevormde en afgelijnde steen, met een minuscule of zelfs geen nerf.

## 02. Combineer met andere ruwbouwproducten

Ook een gevel wil zich goed in zijn (ge)vel voelen: de juiste kleur draagt daar alvast toe bij! Moeilijk om te kiezen? Laat u bijstaan door uw architect of onze showroomadviseur. Die zullen u vertellen met welke elementen u rekening moet houden. De ideale combinatie uitzoeken? Kinderspel met de Combinators, speciale displays in de showrooms van Wienerberger. U stemt er eenvoudig alle ruwbouwelementen (gevelstenen en dakpannen) op elkaar mee af. U kunt er zelfs ruwbouwproducten van andere bouwproducenten aan toevoegen, zoals raamprofielen en voegmortels. Zo krijgt u meteen een realistische totaalindruk.



### 03.

#### Kies een geschikt formaat

Nog een knoop om door te hakken: het formaat van uw gevelsteen. In België is het waalformaat (WF) één van de meest voorkomende formaten. Maar er zijn behoorlijk wat andere opties. Belangrijk om weten: hoe kleiner de steen, hoe meer de voeg aan belang wint.

### 04.

#### Denk na over de ideale voeg

Uw voeg bepaalt het uitzicht van uw muur in grote mate mee. Een nieuwe trend is trouwens 'toon op toon': steen en voeg krijgen dezelfde kleur. Wat u ook kiest, vraag uw aannemer eerst een klein stukje te voegen. Eenmaal de voeg droog is, krijgt u een precies idee van het resultaat. Of zijn ultradunne voegen meer uw stijl? Dan kunt u gaan voor verlijmen of dunmetselen, ideaal voor een expressieve gevel.

### 05.

#### Ga resoluut voor kwaliteit en duurzaamheid

Esthetiek is één ding, maar kwaliteit en duurzaamheid spelen ook een rol. Doe op dat vlak géén toegevingen en kies voor gevelstenen, want zij bieden u de beste prijs-kwaliteitsverhouding. Dat is uw gevel toch waard?

### 06.

#### Gebruik de online textuurgenerator

Gebruik de online textuurgenerator op [www.wienerberger.be/textuurgenerator](http://www.wienerberger.be/textuurgenerator) voor een levensechte visualisatie van uw gevel. Combineer het type gevelsteen, het formaat, de voegdikte, de voegkleur en het metselwerkverband.

# De ene steen is de andere niet

Gevelstenen komen voor in allerlei soorten, kleuren en formaten. U kunt kiezen uit een breed assortiment handvormstenen, strengpersstenen, vormbakstenen, gesmoorde stenen, Wasserstrichstenen, getrommelde stenen, geëngobeerde stenen enzovoort.



## Handvormstenen

Handvormstenen werden vroeger met de hand gevormd, maar vandaag nemen ultramoderne machines het proces over. Het eindresultaat blijft hetzelfde: de stenen zien er handgevormd uit, met oneffen en ruwe zijden. Ook de nerven en ongelijke bezanding dragen bij tot het unieke karakter. En door kleisoorten te mengen, kunt u gaan voor prachtige kleurenvariaties. Het resultaat? Een rustige gevel, maar toch met genoeg pit!

## Strengpersstenen

De naam zegt het: de klei wordt in een lange streng geperst, en daarna in baksteenformaat gesneden. Dat laat grotere formaten toe. Deze gevelstenen blinken uit door hun strakke, lineaire uiterlijk.



## Vormbakstenen

Bij deze gevelstenen wordt de klei in vormbakjes geperst en nagewalst. Zo krijgt u een afgelijnde steen met minimale of zelfs geen nerf, voor een welomlijnde look.

### Gesmoorde stenen

Eigenzinnigheid troef: door een speciaal 'smoorproces' krijgen de stenen een unieke grijstint. De uiteindelijke kleur hangt af van heel wat factoren: de basiskleur van de steen, de manier van stapelen in de smooroven of de toevoeging van andere stoffen tijdens het smoorproces. In elk geval: bij Wienerberger vindt u heel wat eigentijds grijs, voor een gevel waarop u smoorverliefd wordt.



### Wasserstrichstenen

Dit zijn speciale stenen. De naam verwijst naar het proces om de stenen uit de vormbakken te lossen. In de plaats van zand, wordt water gebruikt. Zo krijgt u een gladde, geschaafde en onbezande oppervlaktestructuur. Dit proces zet de natuurlijke kleur van klei extra in de verf, wat voor oneindige creatieve mogelijkheden zorgt.





# Keramische steenstrippen

Voorbeeldig met energie en ruimte



Met onze steenstrippen gaat er een wereld van nieuwe mogelijkheden voor u open. Zij bieden immers extra opties op het gebied van isolatiedikte en het aspect en de kleur van uw gevel. Nagenoeg alle gevelstenen uit ons uitgebreid aanbod zijn dan ook verkrijgbaar als steenstrippen.

Daardoor bezitten ze alle kwaliteiten en eigenschappen van hun 'grote broers'. Ze zijn ca. 22 mm dik en dus ideaal voor plaatsen waar men niet over de normale breedte van een traditionele gevelsteen beschikt.

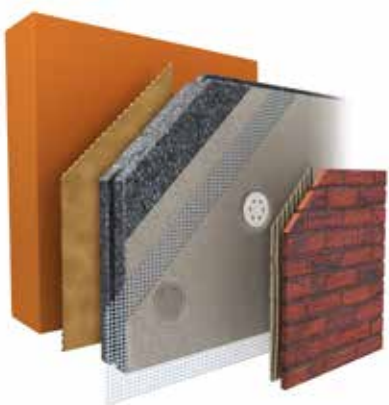
En een keer ze zijn bevestigd, kunt u de steenstrippen – die ook als hoek-, zool- en hoekzoolsteenstrippen verkrijgbaar zijn - nauwelijks onderscheiden van een gevel in volledig keramische steen. Op die manier zijn ze niet alleen praktisch en energiebesparend, maar ook esthetisch heel mooi.

Steenstrippen zijn de ideale oplossing voor plaatsen waar u niet over de normale breedte van een traditionele gevelsteen beschikt.



# Façabrick

## De oplossing voor gevelrenovatie in twee stappen



Een gevel na-isoleren aan de buitenkant levert de grootste voordelen op. Koudebruggen of bouwknopen worden tot een minimum herleid en de muren behouden een constante en aangename temperatuur. Façabrick vormt de optimale oplossing. Dit innovatieve 2-in-1 buitengevelisolatiesysteem geeft elke gevel tegelijk een efficiënte energiekur en een esthetische facelift. Façabrick bestaat uit een isolatiepaneel dat reeds is voorzien van een mortellaag met ingewerkt wapeningsnet. Dat wordt aan de buitenkant afgewerkt met steenstrippen uit het Terca gamma die voor een duurzame, stootvaste en kwalitatieve gevelafwerking zorgen. Het resultaat valt hoe dan ook niet te onderscheiden van een klassieke baksteengevel. Een investering die extra comfort brengt en zichzelf binnen enkele jaren terugverdient.

Met het Façabrick gevelisolatiesysteem is na-isolatie aan de buitenkant perfect mogelijk. Het isolatiepaneel uit geëxpandeerd polystyreenschuim is reeds voorzien van een mortellaag met ingewerkt wapeningsnet. Dit verzekert een betere hechting van de steenstrippen, een vlotte plaatsing en een uitstekende waterdichtheid. De totale dikte kan, indien nodig, beperkt blijven tot 14 cm.

### Façabrick offerte tool:

vraag een offerte aan bij één van de Façabrick verdelers.  
Voor meer info kijk op: [wienerberger.be/facabrick](http://wienerberger.be/facabrick)





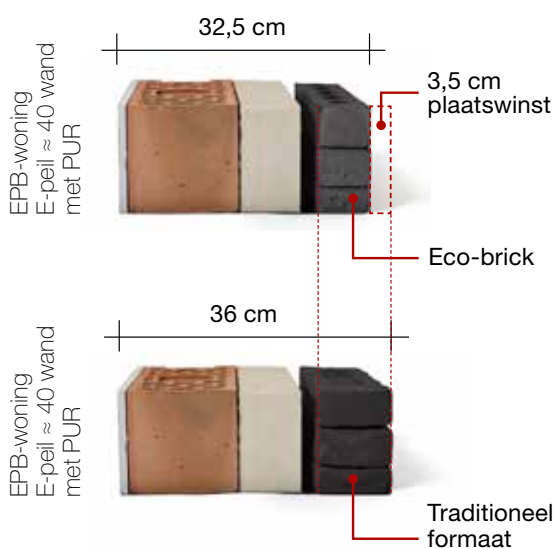
**Terca Agora Agaatgrijs Eco-brick**  
GW2-architecten, Raf Wouters, Blankenberge





# Eco-brick®

Het verschil zit hem niet alleen in zijn slanke lijn



*Eco-brick is tot 3,5 cm smaller dan een traditionele gevelsteen.*

*Minder gevelsteen  
= meer ruimte  
= meer isolatie*

Eco-brick is helemaal een gevelsteen van deze tijd. Hij is minder breed waardoor u tot 3,5 cm meer isolatie kunt voorzien en dus flink wat kunt besparen op uw energiefactuur. Door zijn geringe dikte geniet u van meer woonruimte binnenin.

En uw woning krijgt gegarandeerd meer uitstraling, want Eco-brick is verkrijgbaar in tal van tijdloze kleuren.

Wat dacht u trouwens van minder dik in het kader van een renovatie? Een oude buitengevel afbreken en isoleren of een volsteense muur isoleren en afwerken met een nieuwe gevelsteen? Met Eco-brick beschikt u over meer ruimte voor isolatie, wat meer mogelijkheden biedt indien u moet renoveren binnen het rooilijndecreet.

Minder gewicht ten slotte betekent meer gebruiksgemak op de werf en staat garant voor een energiezuiniger, minder vervuilend transport.

# Formaten

## Groot, klein, dik of dun

Kiest u voor een grote steen, snel in opbouw en voor eigentijdse gevels? Of heeft u het meer voor kleinere stenen met een maximum aan variatie? Welk formaat u ook verkiest – groot of klein, dik of dun – bij Wienerberger vindt u wat u zoekt. Extra handig in deze tabel: dankzij het aantal stenen per vierkante meter gevelmetselwerk, krijgt u een beter idee van hoe uw toekomstige gevel eruitziet!





BENAMING		Lengte (mm)	Breedte (mm)	Hoogte (mm)	stuks/m <sup>2</sup> 12 mm voeg	stuks/m <sup>2</sup> 5 mm voeg
<b>Traditionele formaten</b>						
Module 50	M50	188	88	48	83	98
Module 65	M65	188	88	63	67	76
Module 90	M90	188	88	88	50	56
Waalformaat	WF	210	100	50	73	85
Waalformaat	WF	215	102	50	71	83
Waaldikformaat	WFD	215	102	65	57	65
Rijnvorm	RV	178	83	48	88	103
Romeinse formaat	RF	238	90	40	77	91
Hilversums formaat	HF	228	108	40	80	95
Deens Formaat	DF	228	108	54	63	73
Formaat 238-90-48	Illuzo	238	90	48		78
Formaat 288-90-48		288	90	48	56	64
Schouterden formaat		256	90	43	68	80
<b>Langformaten</b>						
400-95-48		400	95	48	40	47
495-100-38		495	100	38	39	47
500-100-38		500	100	38	39	46
510-100-40		510	100	40	37	43
535-105-40		535	105	40	35	41
<b>Eco-brick formaten</b>						
Eco-brick WF		210	65	50	73	85
Eco-brick WF		215	65	50	71	83
Eco-brick WFD		215	65	65	57	65
Eco-brick 240		240	65	40	76	91
Eco-brick 400		400	65	40	47	55

Voor een volledig overzicht van alle formaten surf naar [www.wienerberger.be/gevel](http://www.wienerberger.be/gevel).

# Driemaal een dunne voeg

## Verlijmen, dunmetselen of Iluzo?

Dunne voegen zijn hotter dan ooit. Dunne voegen zorgen voor een mooi massief uitzicht, wat uw gevel helemaal tot zijn recht laat komen.



### Verlijmen

Wie voor verlijmen kiest, werkt met een dunne laag lijm mortel tussen de stenen. De specifieke samenstelling van de lijm mortel zorgt voor een perfecte hechtsterkte. Dat maakt de voeg nagenoeg onzichtbaar, waardoor de steen ten volle tot zijn recht komt. Zo lijkt het wel alsof de stenen gewoon op elkaar gestapeld zijn.



### Dunmetselen

Bij dunmetselen wordt een speciale mortel gebruikt die dunnere voegen toelaat en deze wordt aangebracht met een kleiner truweel. Het resultaat is hetzelfde als bij verlijmen: een expressieve, massieve gevel die de steen de hoofdrol laat spelen.



### Iluzo: de look van gelijmd

Door het groeiende succes van de dunne voeg ontwikkelde Wienerberger een slimme steen: Iluzo. Deze baksteen combineert de voordelen van klassiek mortelmetselen met de esthetische voordelen van dunmetselen. Aan de voorzijde heeft de Iluzo een dunne voeg, maar een uitholling laat toch een volle mortellaag van 12 mm toe. De Iluzo maakt metselen met een dunne voeg makkelijker dan ooit tevoren. Iluzo een illusie? Verre van! Zo krijgt u een veelkleurig en vernieuwend gevelbeeld.

**Al onze gevelstenen zijn zowel geschikt voor traditioneel metselwerk als voor verlijmen en dunmetselen.**

*Meer info op pag. 22*





Iluzo



Verlijmen



Dunmetselen

## VOEGEN: DE TOEGEVOEGDE WAARDE VAN UW GEVEL

Gevelstenen tonen uw persoonlijke stijl aan, maar onderschat zeker het effect van de voegen niet. Wilt u een gekleurde voeg, dan moet die passen bij de kleur van uw steen. Lichte voegen geven een lichte gevel, donkere voegen doen het tegenovergestelde. Kiest u voor een voeg met de kleur van de steen (toon-op-toon), dan krijgt uw gevel een egaal uitzicht. Liever geen voeg? Dan kan verlijmen en dunmetselen een goed alternatief zijn: de stenen komen dicht bij elkaar te liggen en zo krijgt u een expressieve gevel.



Lichte voeg



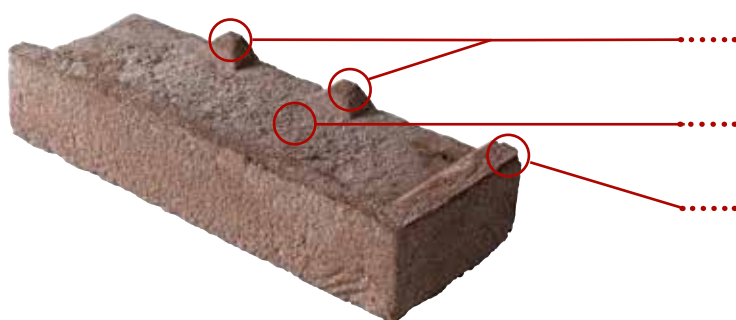
Toon-op-toon voeg



Gelijmde stenen

# Iluzo

## Traditioneel gemetseld met de look van gelijmd



*2 steunvoetjes geven extra steun en zorgen ervoor dat de overvloedige mortel een uitweg vindt.*

*Door de uitholling in het legvlak blijft een klassieke mortellaag van 12 mm mogelijk. Zo kunnen de stenen ook perfect vlak en gelijk worden gemetseld.*

*Een gelijk aantal linker- en rechterrandskopenstenen volstaat om de hoek om te metselen.*

Een gevel met een dunne voeg was nooit gemakkelijker én voordeliger dan met Iluzo. Deze gevelsteen combineert de esthetische voordelen van gelijmd en gedunmetseld metselwerk met de verwerkingsvoordelen van klassieke mortelspecie en speelt zo perfect in op de trend in woningbouw en -renovatie. Met Iluzo veroudert de gevel egaal, zonder dat de voegen sneller verkleuren dan de stenen.

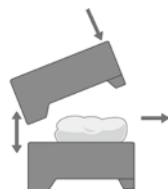
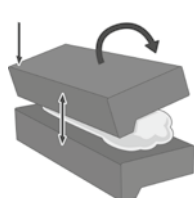
Door de even eenvoudige als ingenieuze uitholling in het legvlak van Iluzo blijft een traditionele mortellaag van 12 mm mogelijk, maar worden de stenen vooraan slechts +/- 4 mm van elkaar gescheiden. Bovendien is er zijn unieke constructie met steunvoetjes en alternierende kopkanten. Daardoor krijgt de steen meer steun, moet de metser minder corrigeren en zijn er geen speciale hoekstenen nodig. Een zegen voor de metser, en dus ook voor uw portemonnee!



Terca Pagus Bruin-Zwart:  
Iluzo



Terca Pagus Bruin-Zwart:  
traditioneel gemetseld en  
gevoegd



*Door de uitholling in de steen blijft een klassieke mortellaag van 12 mm mogelijk.*





**Terca Pagus Grijs-Zwart Iluzo**  
Architect Kurt Vandenbogaerde, Brugge



Er zijn stenen met een linker en met een rechter kopkant. Zo zijn er geen speciale hoekstenen nodig.



Omdat de overtollige mortel gemakkelijk weg kan, kunnen de stenen zonder veel correctiewerk uiterst precies worden geplaatst.



# Stenen met een motief

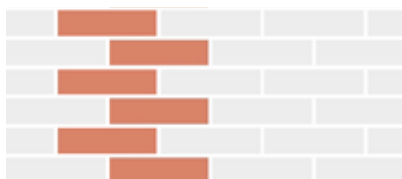
## Alles over metselverbanden

Metselaars zijn stielmannen: ze doen meer dan stenen op elkaar metselen. Ze doen dat op een gestructureerde manier. Het motief waarin ze stenen metselen, is het 'metselverband'. Dat verband is van bijzonder groot belang voor de uiteindelijke look van uw gevel.

De architect van vandaag heeft een enorme keuze aan metselverbanden. Om het noorden niet kwijt te raken, hieronder alvast een overzicht van de meest voorkomende verbanden.

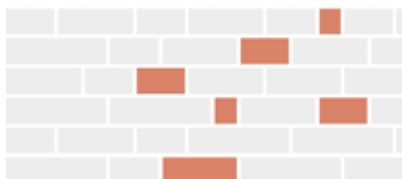
### Halfsteensverband

De klassieker onder de klassiekers. Noem het de basis van alle andere metselverbanden. Grootste voordelen? Een rustig beeld, nauwelijks materiaal- en mortelverlies.



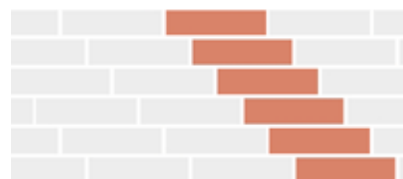
### Vrij of wildverband

De metselaar krijgt de vrijheid om te kiezen tussen kop, strek of een andere lengte.



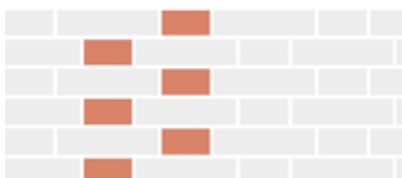
### Klezorenverband

Dit motief werkt met kwartjes van hele bakstenen. Per laag wordt dus met een kwartsteen opgeschoven, waardoor u optisch schuine banden krijgt. Het verband wordt meestal zigzag toegepast.



### Vlaams verband

Dit is een populair maar erg ingewikkeld verband dat u de indruk geeft dat de gevel uit kleine gemetselde kruisen bestaat. Sinds de middeleeuwen een courant gebruikt verband.



Naast deze meest voorkomende metselverbanden zijn er nog heel wat andere, zoals het Engels tuinmuurverband, het Frans verband, het Noors of kettingverband, het koppenverband, stapel- of tegelverband, en allerlei vormen van sierverbanden.





# Een nieuwe bouwschil

## Energiezuinig renoveren

Wie zijn huis wil renoveren, doet dat best op een energiezuinige én esthetische manier. Keramische materialen zijn hiervoor geknipt. Ze zijn namelijk bijzonder geschikt om energiezuinig te renoveren en zorgen ervoor dat uw woning nog generaties lang meegaat.

Dé sleutel tot een energiezuinige renovatie? Het herbekijken van de 'bouwschil' rond uw woning. Het is de huid van uw huis, die u beschermt tegen warmteverlies. Een kwalitatief doorlopend isolatieschild (dak en gevel) doet u minder energie verbruiken én laat u meteen ook de esthetische lijn van de renovatie bepalen. Want duurzaamheid en esthetiek gaan perfect hand in hand.



**Gevel: Terca Agora Zilvergrijs en Titaangrijs / Dak: Koramic Vauban Antraciet mat**  
Architectenbureau Bert Hermans, Schoten





Gevel: Terca Agora Grafietzwart / Dak: Koramic Tegelpan 301 Antraciet  
Architectenbureau Dries Bonamie, Beernem



# Oplossingen

## Voor een duurzame gevelrenovatie

Minstens even belangrijk als de juiste renovatiestrategie, is de keuze van de juiste – duurzame – materialen. Wienerberger reikt u verschillende opties aan, zodat u kunt kiezen aan de hand van uw project, smaak en budget.



### Façabrick

Façabrick is een totaaloplossing met steenstrippen voor zowel het renoveren als isoleren van gevels. De doordachte combinatie van een isolatieplaat voorzien van wapeningsnet en mortellaag, afgewerkt met steenstrippen, verzekert een snelle plaatsing en een duurzaam resultaat. En vooral: een mooie en efficiënt isolerende gevel.

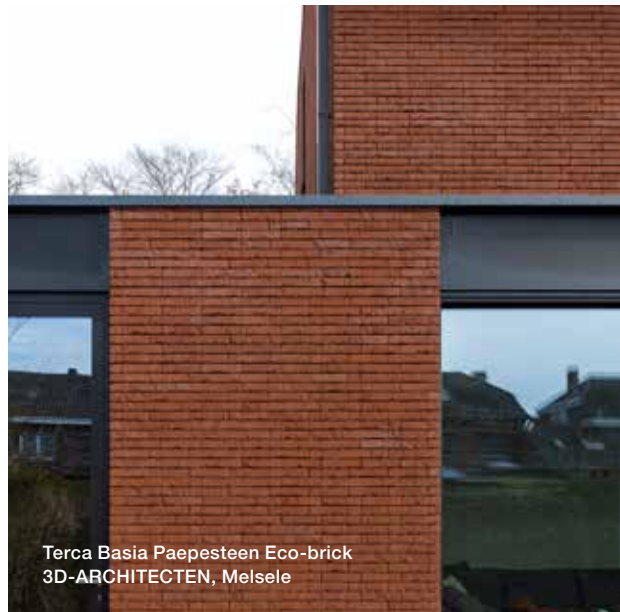




Steenstrippen: Terca Rustica Oud Kempisch

### Steenstrippen

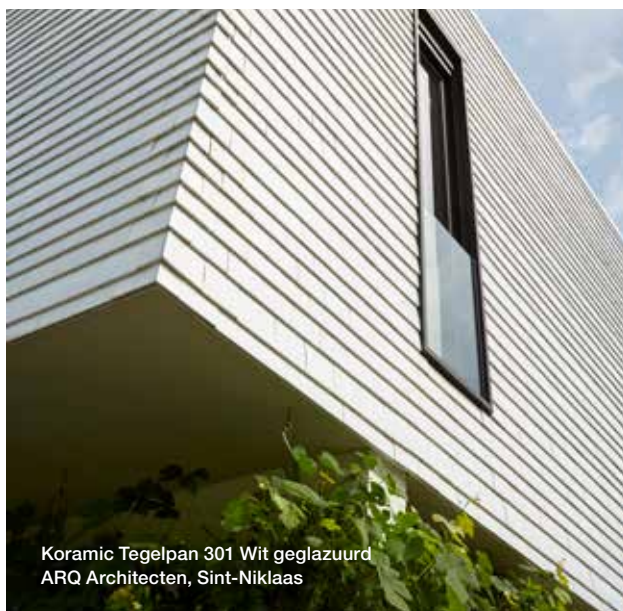
Steenstrippen springen voorbeeldig om met ruimte en energie. Ze laten u toe extra te isoleren, zonder aan woonruimte in te boeten.



Terca Basia Paepsteen Eco-brick  
3D-ARCHITECTEN, Melsele

### Eco-brick

De Eco-brick is een slanke, lichte gevelsteen die extra ruimte geeft voor meer isolatie. En dat betekent minder verwarmingskosten en dus een lichtere energiefactuur.



Koramic Tegelpan 301 Wit geglaazuurd  
ARQ Architecten, Sint-Niklaas

### Kleidakpannen

Wist u dat u kleidakpannen ook op uw gevel kan gebruiken? Zo combineert u de voordelen van een lichte gevelbekleding met de budgetvriendelijke plaatsingstechniek van dakpannen. Bovendien gaan de pannen erg lang mee en zorgen ze voor een ultrasterke buitenschil.



Koramic Tegelpan 301 mix van Toscana, Amarant,  
Natuurrood en Blauw gesmoord  
Zampone Architectuur, Sint-Jans-Molenbeek





# Inspirerende projecten

*“Een lineair lijnenspel  
met strakke klasse”*



Gevel: Terca Classo Blauw-Rood Genuanceerd / Dak: Koramic Tegelpan 301 Blauw gesmoord  
Architect Luc Groosman, Sint-Laureins



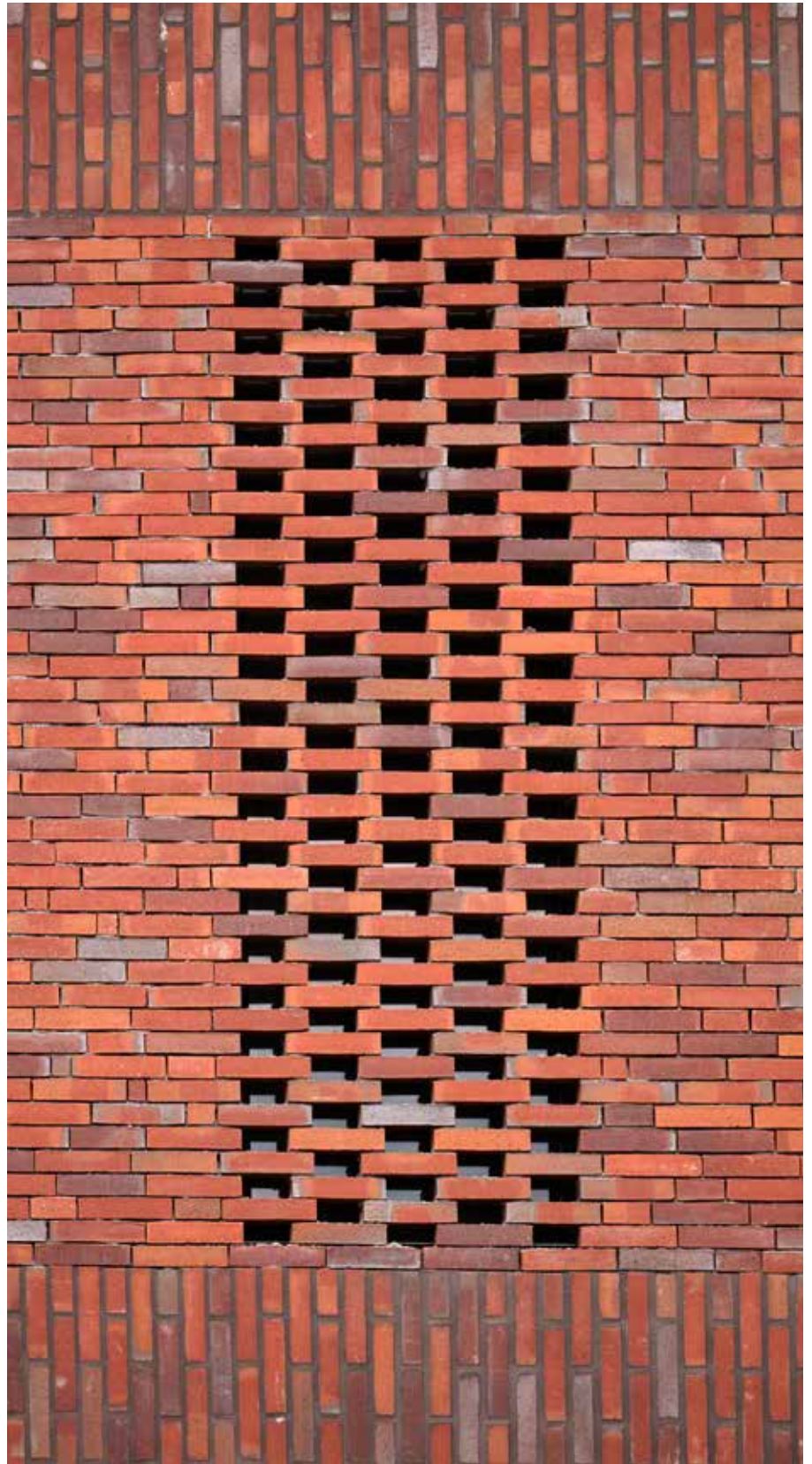


**Terca Pagus Grijs-Zwart Iluzo**  
HASA Architecten, Muizen

**Terca Milosa Passiebloem**  
ampe.trybou architecten, Oudenburg











**Terca Agora Agaatgrijs**  
Architect Luc Vandewynckel, Poperinge



**Terca Milosa Kogelbloem**  
Architect Jan de Moffarts i.s.m. Steven Bosmans, Sint-Joost

*"Architectuur en  
omgeving zijn één"*





Gevel: Terca Linnaeus Robinia / Dak: Korumio Tegelpan 301 Rustiek  
Architectenbureau Dirk Devenyns en Trui Vanden Berghe, Kluisbergen

*“Linnaeus doet de natuurlijke  
kleur van klei alle eer aan.”*



**Terca Forum Pampas**  
Cammers Delaere Architecten, Gent







**Gevel: Terca Artiza Hectic** / Dak: Koramic Tegelpan Aleonard Esprit Patrimoine mix  
Caan architecten, Gent





**Terca Marono Gesmoord**  
Blanco Architecten, Hoellaart



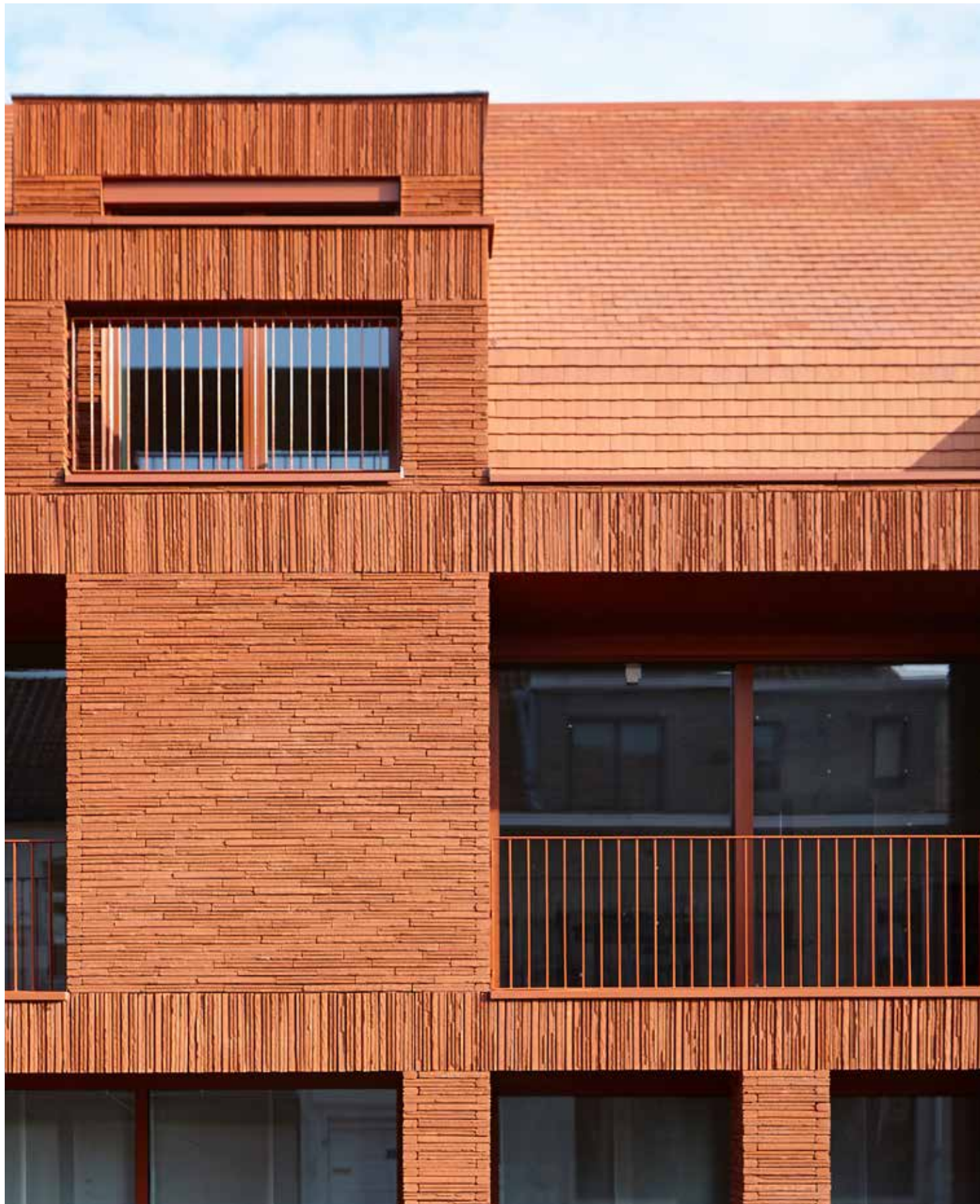
**Terca Rustica Oud Laethem**  
Henk DB-architects, Sint-Genesius-Rode





**Gevel: Terca Linnaeus Robinia** / Dak: Koramic Vauban Antraciet mat  
Samarchitecten, Bilzen





**Gevel: Terca Cassia Rood** / Dak: Koramic Aleonard Pontigny Rouge naturel  
Van Gastel de Weerdt Architecten, Dirk Van Gastel, Brasschaat





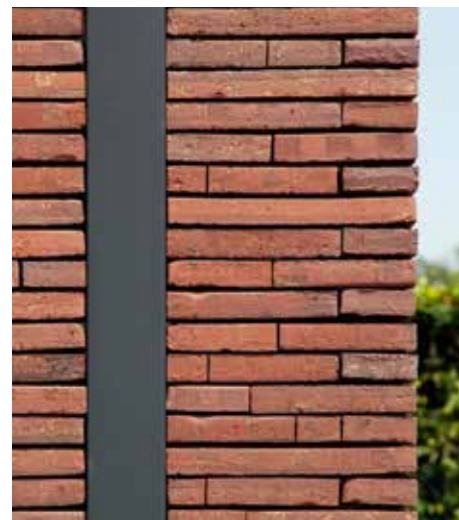
**Terca Linnaeus Salix**  
R2Livin Architects, Zonhoven

*“De aardse kleurnuances  
geven diepte aan elke gevel.”*



**Terca Artiza Colorada**  
Architect Jeroen Tack, Ooigem





**Terca Wasserstrich Special Rood**  
Architectenburo Anja Vissers, Herentals

**Gevel: Terca Wasserstrich Special Zwart** / Dak: Koramic Tegelpan 301 Blauw gesmoord  
Abepa Architectes, Biesme







**Terca Milosa Hoornbloem**  
STUDIOLO architectuur en Koen Matthys, Gent

*“De zachte kleurnuances  
geven reliëf aan een  
eigenzinnige architectuur.”*

**Terca Wasserstrich Special E2**  
Architect Leo Verbeeck, Mol







**Terca Wasserstrich Special E1**  
 ArchitectuurburO, Eeklo



*“Coherentie in  
kleurschakeringen  
voor gevel en dak”*

**Gevel: Terca Artiza Hectic Extra**  
Dak: Koramic Tegelpan Aleonard  
Esprit Patrimoine mix  
3architecten, Roeselare



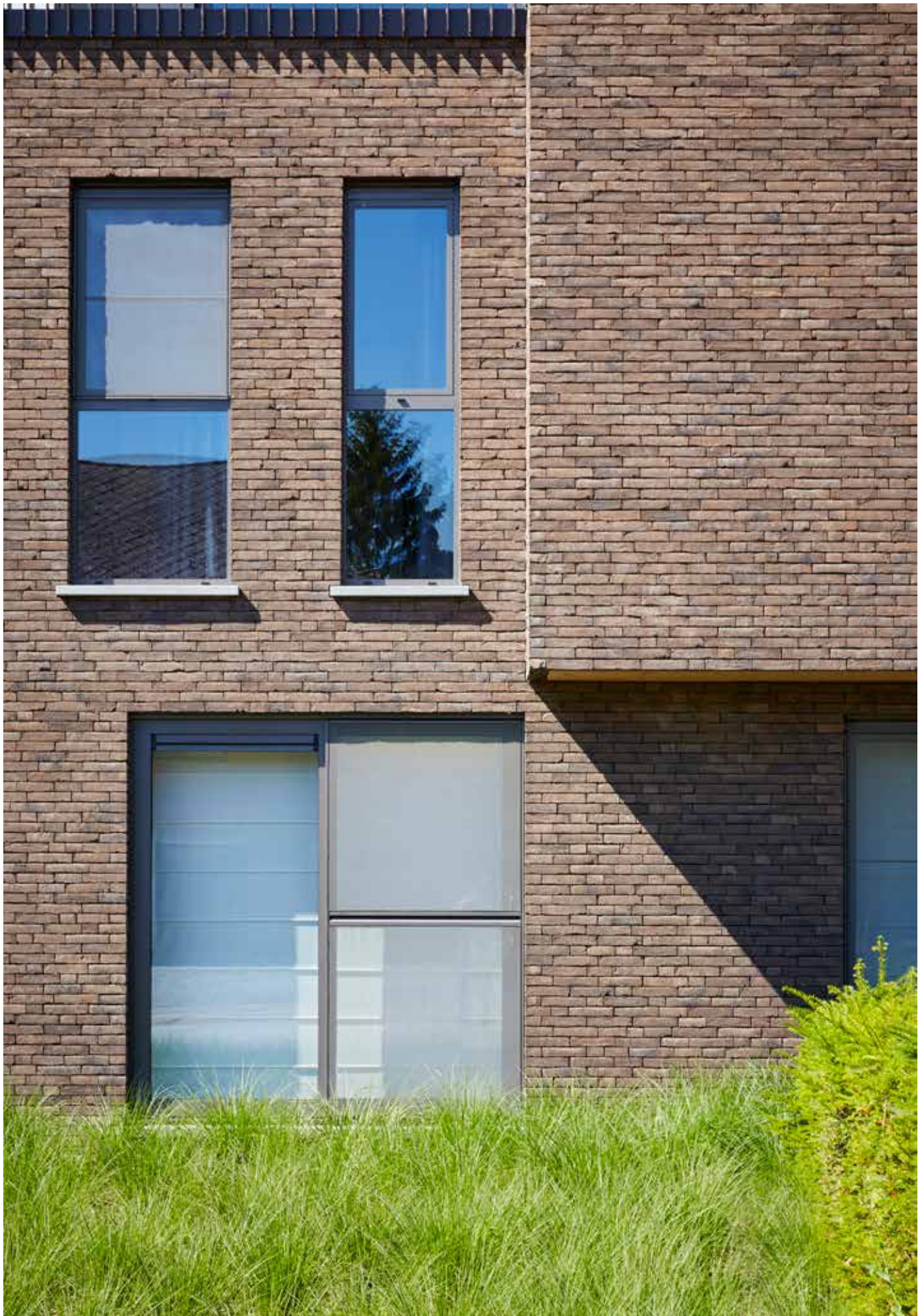




**Terca Marono Bruin Extra E1**  
Architect Stefaan Lemaire, Meulebeke

*“De varianten met speciale engobes zetten de ruwe structuur nog extra kracht bij.”*





**Terca Pagus Bruin-Zwart Iluzo**  
Architect Frank Loos, Kasterlee





Brick-mix van Terca Linaqua Vino en Linaqua Viola

*"Het bijzondere karakter  
van het gebouw wordt  
benadrukt door het gebruik  
van de gevelsteen."*







**Gevel: Terca Agora Grafietzwart** / Kleiklinkers: Authentica Retro Nostalgie  
Architectenburo Reubens Kurt, Bonheiden



**Terca Milosa Passiebloem**  
PED Architecten, Mol







**Terca Pagus Bruin Iluzo**  
BureAu 58, Zonhoven





**Terca Rustica Oud Laethem**  
db architecten, Beersel







**Terca Agora Titaangrijs**  
Architectenbureau Jan Aerts, Westerlo







**Gevel: Terca Artiza Hectic** / Dak: Koramic Tegelpan 301 Amarant  
Architect Peter Verhaeghe, Zonnebeke





**Terca Agora Zilvergrijs**  
Moonarchitects - Edegem







**Terca Wasserstrich Special Grijs**  
Architect Stéphane Bellens, Haine-Saint-Pierre



Terca Marono Gesmoord Extra  
Architect Massimo Panza, Mons







**Terca Linaqua Vino**  
Licence to Build, Lennik





**Terca Classo Brons Rustiek**

TV TOOP architectuur, Lokeren en Westouter -  
ism Steven Vandenborre, Kortrijk





Façabrick met steenstrippen Terca Metropolis Aula Rood  
LDJ architectuur, leper









*"Agora: vandaag modern,  
morgen tijdloos"*







**Gevel: Terca Iberia Catalunya**  
 Dak: Koramic Actua 10 Antraciet mat  
 Arch. Jonas Debacker, Maldegem







**Terca Metropolis Colonia Zwart**  
Ir.-arch. Tom Declercq, Mariakerke



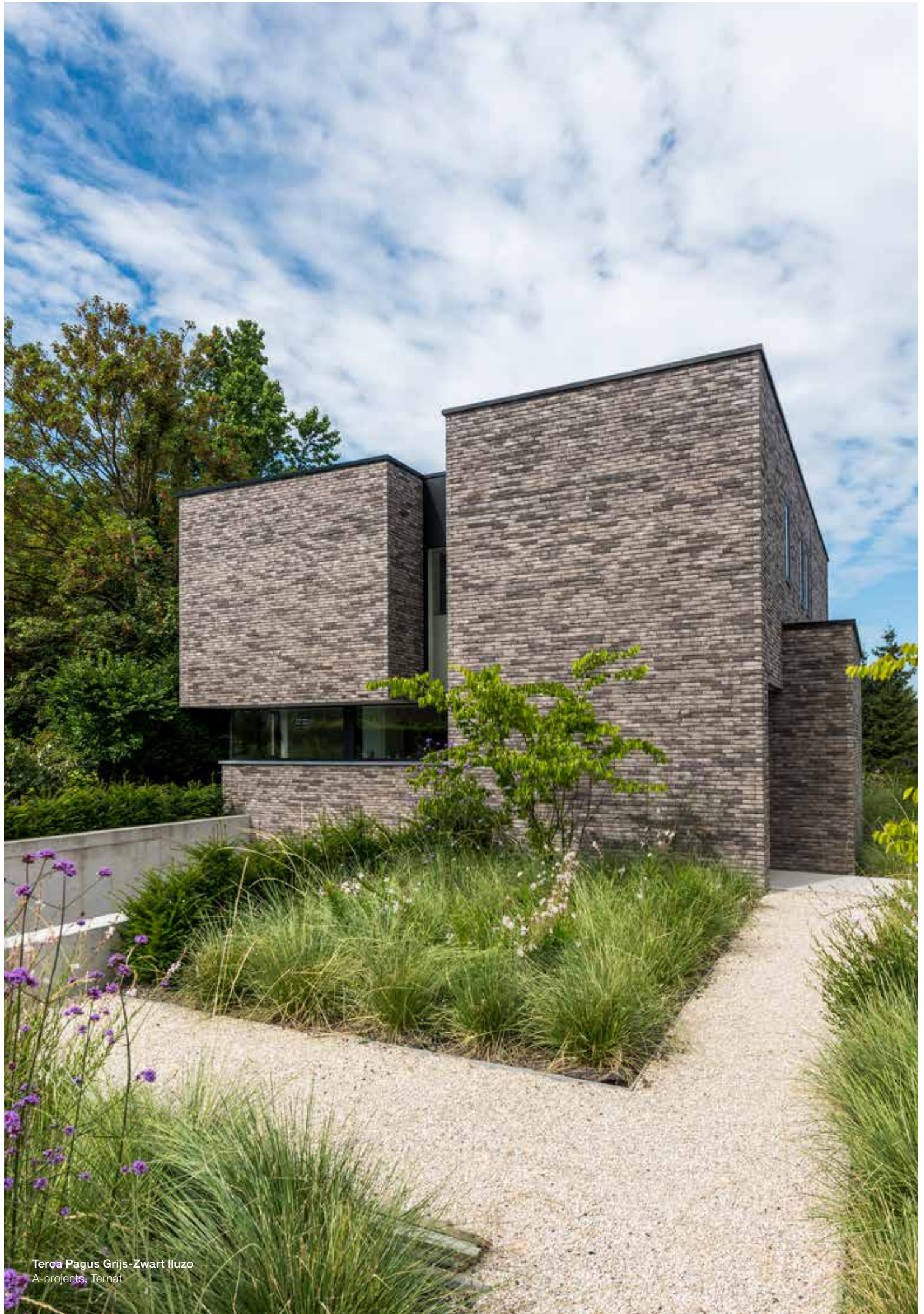




**Terca Pagus Bruin-Zwart Iluzo +  
Terca Classo Blauw-Rood Genuanceerd**  
Architectenburo Acke & Van Wynsberghe,  
Assenede







Teroa Pagus Grijs-Zwart Iluzo  
A-projects, Ternat





**Terca Milosa Cosmos Exclusief**  
Architectenbureau Johan Debrabander, leper







**Terca Artiza Paarsblauw**  
Architect Mathieu Frébutte, Jurbise













**Terca Pagus Paars Iluzo**  
Architectuurburo Dirk Hulpia, Evergem



*“Traditioneel gemetseld  
met de look van gelijmd,  
de keuze van de kenner.”*



**Gevel: Terca Pagus Bruin Iluzo** / Dak: Koramic Vauban Bruin  
 Architect Johan Willekens, Deurne









**Gevel: Terca Metropolis Aula Rood** / Dak: Koramic Actua 10 Antraciet mat  
 Architectuurkantoor Monbaliu, Dudzele



**Terca Artiza Veldbrand Gesmoord**  
 Architect Egide Meertens, Riemst





**Terca Classo Blauw-Rood Genuanceerd**  
Moonarchitects, Edegem





Gevel: **Terca Classo Blauw-Rood Genuanceerd Gesinterd** / Dak: **Koramic Tegelpan Plato Antraciet mat**  
Architectuurbureau Steven Van Hecke, Zele





**Terca Metropolis Urbis Bruin Eco-brick**  
Heremans Manshoven Architecten, Heist-op-den-Berg







**Gevel: Terca Classo Alverna** / Dak: Koramic Tegelpan Plato Antraciet mat  
Geline Thys ir.-architect, Haacht





**Gevel: Terca Classo Alverna** / Dak: Koramic Tegelpan 301 Rustiek  
Architect Julie D'Aubioul, Waarschoot



*“Voor een  
pure look”*



**Terca Basia Strobloem**  
Architect Rik Van Hulle, Kortrijk - Bellegem







**Terca Marono Rood**  
 Architectenatelier Vincent Deprez, Zwevegem



**Terca Agora Wit Ivoor**  
 Architect Inge Lenaerts, Diepenbeek



**Terca Agora Superwit**  
Architecten Gheysens, Menen - Lauwe



**Terca Agora Zilvergrijs**  
Architect Frank Geron, Zonhoven





**Terca Artiza Veldbrand Extérieur**  
Architect Koen Deleu, Rumbeke





Terca Patrimonia Oud Rieme  
Architect Paul Cox, Neerpelt









Terca Forum Branco en Forum Prata  
Architect Martin Herregodts, Everbeek









**Terca Patrimonia Pastorale**  
Architect Els Haesaerts, Kortenberg



**Terca Basia Paepesteem**





**Terca Retro Hankar**  
Architect J. Freson, Genk

*"Retro geeft diepte  
aan elke gevel."*



**Gevel: Terca Retro Tiffany** / Dak: Koramic Stormpan 44 Blauw gesmoord  
 Architectenbureau Nys, Vilvoorde





Terca Rustica Oud Ravels









Gevel: Terca Domus Casa Lena  
Dak: Koramic Vauban Antraciet Mat





**Terca Classo Brons Rustiek**  
Architectenbureau Tyberghien & Partners, Ieper





Terca Belle Epoque de Mons



Terca Belle Epoque de Namur

*"Authentieke  
gezelligheid"*





Gevel: **Terca Belle Epoque de Mons** / Dak: Koramic OVH Klassiek Blauw gesmoord  
P&L Woningbouw, Wevelgem





Terca Rustica Oud Damme





**Terca Rustica Oude Veldsteen**  
Architect J. Ooms, Geel



**Terca Retro Boomse Klinkaert**





**Terca Rustica Oud Malle**  
 Architecten Joris Cools en Daniëlle Matthyssen, Wuustwezel



**Terca Retro Pastorie**  
 Architect Peter De Schutter, Wichelen





**Gevel: Terca Rustica Oud Kempisch** / Dak: Koramic Oude Pottelbergse Pan 451 Vieilli blauw gesmoord  
Architectenatelier Vincent Deprez, Zwevegem





**Gevel: Terca Belle Epoque de Mons** / Dak: Koramic OVH Klassiek Blauw gesmoord  
Architect Herman De Becker, Glabbeek

**Gevel: Terca Rustica Oud Watou** / Dak: Koramic Oude Pottelbergse Pan 451 Vieilli blauw gesmoord  
Tegelpan Aleonard Esprit Patrimoine Vert de Lichen  
Architect Paul Wuytack, Oud-Heverlee







**Gevel: Terca Domus Casa Lena** / Dak: Oude Pottelbergse pan 451 Vieilli Blauw gesmoord  
Architect Miranda De Boeck, Lede

**Gevel: Terca Recup Molenlandse Rijnvorm** / Dak: Koramic Oude Pottelbergse Pan 451 Vieilli rood







**Gevel: Terca Recup Tongerse Rijnvorm** / Dak: Koramic Stormpan 44 Oud Koper  
Architecten Cottreel & Debrabander, Ieper

**Gevel: Terca Belle Epoque de Liège** /  
Dak: Koramic Stormpan 44 Oud Latem rood en Oud Latem blauw gesmoord  
Architect Jan Van Haver, Malle









# Kijk Droom Kies





# Zo helpen wij u verder

Gaf dit inspiratieboek u een beter beeld van uw droomgevel? Ideaal, dat is de bedoeling! Wilt u voor een echt perfecte match gaan tussen uw stijl en die van uw woning? Neem dan zeker ook eens een kijkje bij onze andere inspiratiebronnen!

## Bezoek onze showrooms



Want daar loodsen onze experts u doorheen een aanbod van liefst 600 gevelstenen, kleipannen en kleiklinkers. U krijgt onderbouwde antwoorden op uw vragen, doet er nuttige kennis over bouwen op en kan via de handige 'Combinators' zélf uw combinaties van pannen, stenen, voegen en raamprofielen samenstellen. Smaakt naar meer? Neem dan gerust uw favoriete stalen mee naar huis!

### Showroom Kortrijk

Kapel ter Bede 88  
8500 Kortrijk  
Tel.: 056 24 95 88

### Showroom Londerzeel

Koning Leopoldlaan 1  
2870 Breendonk  
Tel.: 052 31 10 10

### Openingsuren:

- Maandag, dinsdag en donderdag van 9 tot 18 uur
- Woensdag en vrijdag van 9 tot 19 uur
- Zaterdag van 9 tot 16.30 uur

*Advies op maat nodig? Onze vakspecialisten helpen je graag op weg! Nu ook mogelijk om op maandag of vrijdag langs te komen op afspraak.*

Toonzaal Kortrijk: 056 24 95 88

Toonzaal Londerzeel: 052 31 10 10

### Bezoek ook onze virtuele showrooms:

[www.wienerberger.be/showrooms](http://www.wienerberger.be/showrooms)

# Onze website, een schat aan interessante info

Op zoek naar een specifieke steen? Of naar een producteigenschap? Op onze website vindt u dankzij de handige zoekfunctionaliteit alle mogelijke gevelstenen. Naam, type, kleur, technische info en afbeeldingen: u ziet alles wat u nodig hebt in één oogopslag.

**[www.wienerberger.be](http://www.wienerberger.be)**

# Ontdek ook onze kleipannen en -klinkers

Bij Wienerberger vindt u niet alleen alles voor uw gevel, maar ook voor uw dak, oprit, terras enzovoort. Onze kleidakpannen en kleiklinkers beter leren kennen? Vraag de brochures aan via **[info@wienerberger.be](mailto:info@wienerberger.be)**

# Volg acties en nieuws op de voet

Wilt u op de hoogte blijven van boeiend nieuws en de laatste bouwrends?  
Dan zit u op onze sociale mediakanalen goed.



**[facebook.com/wienerbergerBE](https://facebook.com/wienerbergerBE)**



**[twitter.com/wienerbergerBE](https://twitter.com/wienerbergerBE)**



**[linkedin.com/company/wienerberger-belgium](https://linkedin.com/company/wienerberger-belgium)**



**[pinterest.com/wienerbergerBE](https://pinterest.com/wienerbergerBE)**



**[instagram.com/wienerbergerbelgium](https://instagram.com/wienerbergerbelgium)**



**[youtube.com/WienerbergerBE](https://youtube.com/WienerbergerBE)**





## Kijk eens naar bestaande projecten

Honderden (ver)bouwers gingen u al voor en kozen resoluut voor de Wienerberger kwaliteit. Dus waarom niet gewoon even kijken hoe onze materialen er live uitzien? Op onze referentiesites vindt u in een handomdraai welke huizen in uw buurt gebouwd zijn met Wienerberger.

[www.huizenspotten.be](http://www.huizenspotten.be)

## Boeiend nieuws in uw mailbox

Voor (ver)bouwers is duidelijke, up-to-date info onontbeerlijk. Abonneer u dus zeker op onze gratis digitale nieuwsbrief via de contactpagina op [www.wienerberger.be](http://www.wienerberger.be)

**Wienerberger nv**

Kapel ter Bede 121  
8500 Kortrijk

T 056 24 96 38 - F 056 20 47 60  
info@wienerberger.be  
www.wienerberger.be



12/2020

Dit document is niet contractueel. De kleuren in deze folder geven de natuurlijke tinten van onze keramische materialen zo goed weer als druktechnisch mogelijk is. Wienerberger nv houdt zich het recht voor het assortiment en de technische gegevens te wijzigen. Keramische materialen kunnen per productie enige lichte kleurvariatie vertonen ten opzichte van vorige producties. De in de showrooms meegegeven stalen dateren steeds uit vorige producties en zijn aldus enkel richtinggevend op kleurgebied. Ze hebben geen contractuele waarde. Voor meer informatie over onze producten en hun eigenschappen, zie [www.wienerberger.be](http://www.wienerberger.be)





