



SOUDAL

Vloeibare membranen

Soudatight

SOUDATIGHT LQ



Vloeibaar en verborstelbaar membraan

Soudatight LQ is een hoogwaardig vezelversterkte polymeerpasta die na droging een lucht- en dampdicht elastisch membraan vormt. Gebruik Soudatight LQ voor het lucht- en dampdicht afwerken van doorvoeren, raam-, vloer-wand-, wand-plafond- en dakaansluitingen. Het product kan op de meeste poreuze materialen zeer eenvoudig in de gewenste laagdikte met een platte kwast aangebracht worden. Indien nodig in meerdere lagen aan te brengen. Soudatight LQ is zeer emissie-arm (EC 1 Plus standaard volgens GEV-EMICODE). Door de aanwezige glasvezels kunnen naden en voegen tot 2 mm overbrugd worden. De blauwe versie wordt zwart na droging, hierna kan het oppervlak geschilderd en overleisterd worden. De witte versie verandert niet van kleur.

Kleur: blauw (zwart na droging) en wit (geen kleuromslag)

Verpakking: emmer 5 kg

Diffusieweerstandsfactor (μ -waarde):

10241

(wtcb-rapport DE621XB622-3)

Overleisterbaarheid:

na droging overleisterbaar en overschilderbaar

(wtcb-rapport DE621XB622-2)

Hechtsterkte:

zeer goede hechting op de meeste poreuze ondergronden (wtcb-rapport DE621XB622)

Equivalente luchtlaagdikte

(Sd-waarde):

10,96 m



SOUDATIGHT GEOTEXTILE



Geotextiel membraan

Soudatight Geotextile is een innovatief niet-geweven vlies om voegen en naden groter dan 2 mm te overlappen. Gebruik het in de eerste laag in combinatie met een ander Soudatight product (bij voorkeur Soudatight LQ) om het product te fixeren en werkt het af met een eindlaag Soudatight product naar keuze.

Kleur: wit

Verpakking: rol 15 cm x 20 m

Soortelijk gewicht:

110 g/m²

Dikte:

0,80 mm

Weersbestendigheid:

tot 30 dagen



SOUDATIGHT SP GUN

Vloeibaar en verspuitbaar membraan



Soudatight SP GUN is de verspuitbare versie van Soudatight LQ, enkel de glasvezels zijn logischerwijs weggelaten. Zeer emissie-arm (EC 1 Plus volgens GEV-EMICODE). Dit product laat zich zeer eenvoudig en snel uitspuiten tot een vloeibaar, luchtdicht membraan op de aansluitingen tussen het raam en de muur. Verandert na droging van blauw naar zwart tot een elastisch membraan en vormt een ideale basis om achteraf te schilderen of te bepleisteren. Voor een optimaal resultaat te gebruiken in combinatie met Soudatight LQ.

Soudatight SP GUN wordt met behulp van de Soudatight GUN in combinatie met een compressor aangebracht. Draai de speciaal ontwikkelde spuitmond 90° om van een verticale applicatie naar een horizontale te veranderen of omgekeerd.

Kleur: blauw (zwart na droging) en wit (geen kleuromslag)

Verpakking: blik 1 kg

Diffusieweerstandsfactor (μ -waarde):

10241

(wtcb-rapport DE621XB622-3)

Overpleisterbaarheid:

na droging overpleisterbaar en overschilderbaar

(wtcb-rapport DE621XB622-2)

Hechtsterkte:

zeer goede hechting op de meeste poreuze

ondergronden (wtcb-rapport DE621XB622)

Equivalente luchtdaagdikte

(Sd-waarde):

10,96 m



SOUDATIGHT SP

Vloeibaar en verspuitbaar membraan



Soudatight SP is de verspuitbare versie van Soudatight LQ, enkel de glasvezels zijn logischerwijs weggelaten. Zeer emissie-arm (EC 1 Plus volgens GEV-EMICODE). Dit product laat zich zeer eenvoudig en snel uitspuiten tot een vloeibaar, luchtdicht membraan op grotere oppervlakken en op de aansluitingen tussen deze oppervlakken (vloer-wand, wand-plafond, etc.). Verandert na droging van blauw naar zwart tot een elastisch membraan en vormt een ideale basis om achteraf te schilderen of te bepleisteren. Voor een optimaal resultaat te gebruiken in combinatie met Soudatight LQ. Soudatight SP wordt met behulp van airless spuitapparatuur aangebracht. Soudatight SP werd getest in combinatie met volgende apparatuur: Wagner PP119XT, ProSpray3.20 en SuperFinish 23+.

Kleur: blauw (zwart na droging) en wit (geen kleuromslag)

Verpakking: emmer 10 kg

Diffusieweerstandsfactor (μ -waarde):

10241

(wtcb-rapport DE621XB622-3)

Overpleisterbaarheid:

na droging overpleisterbaar en overschilderbaar

(wtcb-rapport DE621XB622-2)

Hechtsterkte:

zeer goede hechting op de meeste

poreuze ondergronden (wtcb-rapport

DE621XB622)

Equivalente luchtdaagdikte

(Sd-waarde):

10,96 m



SOUDATIGHT HYBRID



Verborstelbaar en verspuitbaar membraan

Soudatight Hybrid is de hybride versie van Soudatight en kan zowel gebruikt worden voor binnen- als buitentoepassingen. Zeer emissie-arm (EC 1R Plus volgens GEV-EMICODE). Dit product laat toe om zeer eenvoudig en snel een vloeibaar, luchtdicht membraan aan te brengen op doorvoeren, aansluitingen en oppervlakken (geen daktoepassingen). Na droging wordt er een elastisch membraan gevormd, dat bovendien geschilderd en bepleisterd kan worden. Soudatight Hybrid kan met behulp van een hand-, accu- of pneumatisch kitpistool als ril aangebracht worden. Met het Jetflow 3 Sachet 600 spuitpistool kan Soudatight Hybrid zowel als ril als verspoten als coating aangebracht worden.

Kleur: grijs

Verpakking: 600 ml worst

Diffusieweerstandsfactor (μ -waarde):

1464 (ift rapport 16-001592 PR01)

Overpleisterbaarheid:

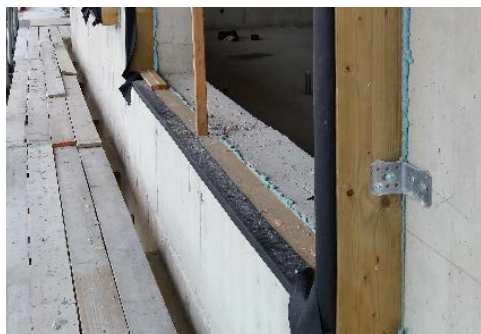
na uitharding overpleisterbaar

Hechtsterkte:

zeer goede hechting op de meeste ondergronden

Equivalente luchtlaagdikte (Sd-waarde):

1,40 m



SOUDAL

Soudal NV

Everdongentaan 18 – 20

2300 Turnhout

België

T +32 (0)14 42 42 31

F +32 (0)14 42 65 14

www.soudal.com