

FEEL
GOOD
INSIDE

RECTICEL
insulation



Powerwall®

Isolatie voor buitengevels

- ▶ Keymark kwaliteitslabel
- ▶ uitstekende isolatiewaarde ($\lambda_D = 0,022 \text{ W/mK}$)
- ▶ geschikt voor een waaier aan gevelafwerkingen zoals sidings, steenstrips, pannen, leien, zink, hout, vezelcementplaten
- ▶ uniek tand-en-groef kliksysteem rondom
- ▶ duurzame, waterdichte bekleding: zuivere aluminium van 50 micron
- ▶ verhoogde brandveiligheid (**TAUfoam** by Recticel®)


TAUfoam
by Recticel

Powerwall®

▶ Een doorlopend isolatieschild met hoog rendement en een uniek tand-en-groef kliksysteem.

Powerwall® is een isolatieplaat met een kern in **Taufoam by Recticel®** (een specifiek polyisocyanuraatschuim of PIR met een bijzondere celstructuur), aan beide zijden bekleed met een lichtgewafelde zuivere aluminiumfolie van ca. 50µ met raster langs één zijde.

Met zijn uitstekende isolatiewaarde is Powerwall® de ideale oplossing voor het doorlopend isoleren van buitenmuren, en dit van kelder tot dak. In combinatie met het Powerroof®-systeem voor hellende daken creëert u een doorlopend isolatieschild én een goede aansluiting met de vloer met Eurofloor®-vloerisolatie (met gebruik van een isolerende bouwsteen).



Powerwall® neemt weinig plaats in, zakt niet door en heeft een uniek tand-en-groef kliksysteem dat energielekken geen kans geeft. Bovendien zijn de plaat en haar bekleding volledig waterbestendig, wordt Powerwall® in een mum van tijd geplaatst en zorgt de plaat zowel in nieuwbouw en renovatie voor uitstekende thermische prestaties.

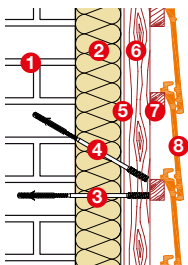
▶ Plaatsing

Isofinish® is een compleet en innovatief concept voor buitengevelisolatie met Powerwall®. Het systeem combineert een doorlopend isolatieschild in Powerwall® isolatieplaten, regelschroeven en een buitengevelbekleding naar keuze. Isofinish® is geschikt voor nieuwbouw en renovatie, zowel in woning-, industrie- als utiliteitsbouw.

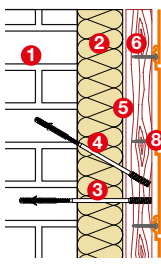


Het systeem biedt meer mogelijkheden dan andere systemen doordat het lattenwerk perfect uitlijnbaar is met de regelschroeven, wat garant staat voor een perfect rechte buitengevelafwerking. Bovendien wordt het regenwater sneller afgevoerd en wordt condensatie vermeden door de geventileerde spouw.

Afwerking met pannen of met leien




Afwerking met sidings / vezelcementplaten / hout / zink / enz.



1. Muur
2. Powerwall® isolatie
3. Regelschroef
4. Schuine regelschroef voor belasting op trek en druk
5. Geventileerde spouw
6. Uitgelijnd houten lattenwerk
7. Horizontale latten (enkel bij afwerking met pannen of met leien)
8. Afwerkingslaag naar keuze

▶ Attesten

-  Keymark 001-BK-514-0004-0017-W012
- ATG/H750

Recticel Insulation
Zuidstraat 15, 8560 Wevelgem - Belgium
Tel. +32 (0)56 43 89 42 | E-mail: recticelinsulation@recticel.com

Voor uitgebreide info: www.recticelinsulation.be

▶ Warmteweerstand (R_D) per dikte

warmtegeleidingscoëfficiënt λ_D
(volgens NBN EN 12667): 0,022 W/mK

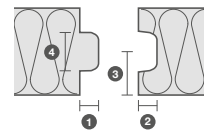
Dikte	R _D (m ² K/W)
40 mm	1,80
50 mm	2,25
60 mm	2,70
70 mm	3,15
80 mm	3,60
90 mm	4,05
100 mm	4,50
120 mm	5,45

▶ Afmetingen

Standaard: 600 mm x 1200 mm
Diktes: - 60, 80, 90, 100 en 120 mm: op voorraad
- 40, 50 en 70 mm: op aanvraag

▶ Producteigenschappen

- volumegewicht in de kern: circa 32 kg/m³
- tand- en groefverbinding aan de 4 zijden.



1. 10 mm
2. 11 mm
3. 1/2 nominale dikte
4. Dikte < 70 mm : 20 mm
Dikte ≥ 70 mm : 50 mm

- bekleding: lichtgewafelde zuivere aluminiumfolie van circa 50µ met raster langs één zijde
- mechanisch gedrag:
 - druksterkte bij 10% vervorming: CS(10/Y)150 volgens NBN EN 826 ≥ 150 kPa (1,5 kg/cm²)
- dampdiffusieweerstandsgetal μ van het **Taufoam by Recticel®**: 50-100
- treksterkte loodrecht op het oppervlak: TR80 volgens NBN EN 1607: ≥ 80 kPa
- waterabsorptie lange termijn WL(T)2 volgens NBN EN 12087 < 2%
- brandgedrag
 - Euroclass D, s2-d0 (product) / volgens NBN EN 13501-1
 - Euroclass B, s1-d0 (end use) classification reports 15091 E, 15092 F, 15093 F
- dimensionale stabiliteit volgens NBN EN 1604:
 - DS (70, 90) 3:
 - testcondities:
 - 48 uur: 70° C, 90% RV
 - lengte- en breedteverandering: ≤ 2%
 - dikteverandering: ≤ 6%
 - DS (-20,-) 1:
 - testcondities:
 - 48 uur: -20° C
 - lengte- en breedteverandering: ≤ 1%
 - dikteverandering: ≤ 2%

▶ Normering

- NBN EN 13165:2012 + A2:2016
- De productie van deze isolatieplaten is gecertificeerd volgens ISO 9001:2015 en ISO 14001:2015



PRODUCTION WEVELGEM

FEEL
GOOD
INSIDE

RECTICEL
insulation