



Ledverlichting

Sfeer en comfort in alle eenvoud

Juiste verlichting is altijd belangrijk. De 24V-ledstrips van Niko garanderen een kleurweergave van topkwaliteit. De witte ledstrips zorgen altijd voor de juiste sfeer. Met RGBW-ledstrips ga je nog een stapje verder. Zo kiest de gebruiker voor de kleur of wittint die het beste past bij de gelegenheid en komen interieurs volledig tot hun recht.

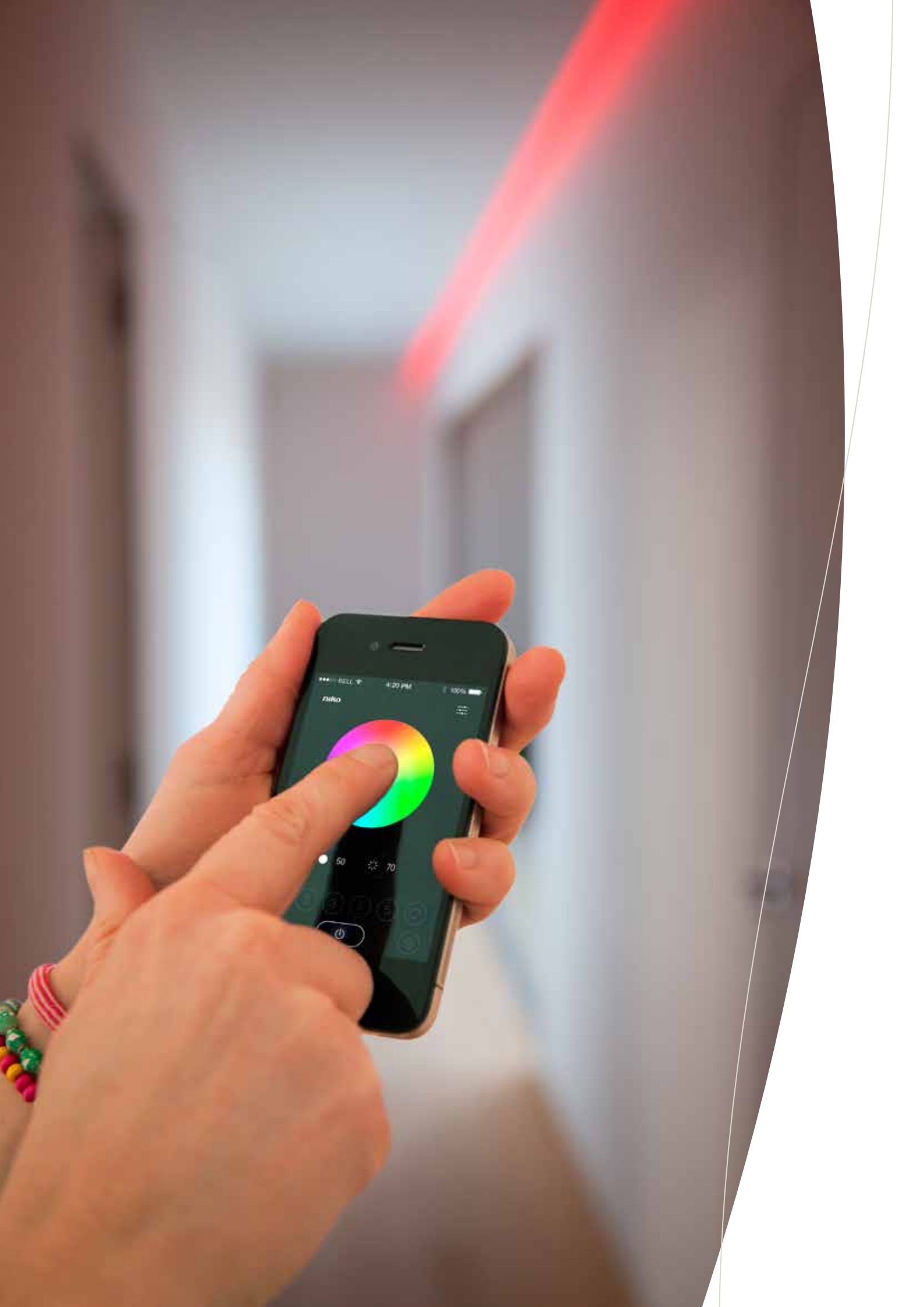
VOORDELEN

Uitgebreide keuze ledstrips

- wit
 - warm, neutraal of koud wit
 - strips met 60, 120 of 180 leds per meter
- kleur
 - traditionele RGB-ledstrips
 - 36 of 60 leds per meter
- instelbaar wit
 - met 60 warm witte en 60 koud witte leds per meter creëer je elke tint wit
 - aanpasbaar aan stemming en omstandigheden
 - ideale oplossing om het licht volledig aan te passen aan de kleuren van elk interieur
 - te bedienen via speciaal ontwikkelde wandbediening en/of smartphone
- kleur + wit
 - unieke RGB(W)-ledstrips met 60 RGB-leds en 60 warm witte leds per meter
 - uitgesproken zachte en stijlvolle kleuren en alle soorten wit
 - te bedienen via speciaal ontwikkelde wandbediening en/of smartphone
- lichtkwaliteit (CRI of colour rendering index) van meer dan 80
- rollen van 5 m, af te knippen op de gewenste lengte
- zelfklevend

Profielen en covers voor elke wens

- integreer ledstrips onzichtbaar – of net heel opvallend – in een interieur
- 2 meter lang, gemakkelijk op maat te zagen
- vijf profielen: vlakke, breed vlakke, breed architecturale, in de hoogte verstelbare en hoekprofielen
- geschikt voor opbouw én inbouw
- geanodiseerd aluminium: geleid de warmte beter
- zeven transparante en matte covers voor een gepersonaliseerde look
- creëer egale lichtlijnen en laat het storende punteffect verdwijnen



2 RGB(W)-bedieningsmogelijkheden

De wand- of smartphone-bedieningen worden gekoppeld op controllers die voor 24 V-ledstrips tot 100 W per kanaal (bv. 400W-RGBW-ledstrips) aankunnen. Dit betekent dat minimaal 20 meter aanpasbaar wit, RGB of RGBW op 1 controller kan worden aangesloten. Via de controllers worden de intensiteit en de kleur van instelbaar witte, RGB- of RGBW-ledstrips geregeld.



Draadloze wandbediening (in combinatie met RF-controller of RF + wifi-controller)

- zes toetsen met handige en duidelijke icoontjes
 - in- en uitschakelen
 - tinten in het geheugen opslaan
 - dimmen
 - kleur kiezen
 - kleurenloop starten
 - snelheid kleurenloop aanpassen
- af te werken met alle Niko Original, Intense en Pure afdekplaten

Via master/slave configuratie kunnen tot 200 meter aanpasbaar witte, RGB- of RGBW-ledstrips bediend worden met 1 knop. Er kunnen ook meerdere knoppen aangesloten worden op 1 controller.

Bediening via smartphone (in combinatie met RF+ wifi-controller)

- koppeling op het wifi-netwerk van de controller of op het eigen wifi-netwerk thuis
- in elke ruimte via smartphone de juiste kleur selecteren, dimmen, ...
- elke ruimte een eigen naam en foto geven
- vijf verschillende kleuren in het geheugen opnemen
- een volledig gepersonaliseerde automatische loop creëren

De apps (voor Android en iOS) download je gratis via de App Store of via Google Play.



Ledstrip op rol met 60 monochrome leds/m

Met een uitstekende lichtkwaliteit en een lichtoutput van 330 tot 360 lm/m (afhankelijk van de wittint) brengen de leds een optimale sfeer. De ledstrip wordt op een rol van 5 m verkocht. Je kunt de ledstrip per 10 cm afknippen om de gewenste lengte te installeren. De plakband op de achterzijde van de ledstrip zorgt voor een gemakkelijke montage.

- afmetingen: 2,5 x 8 x 5000 mm (HxBxL)
- afknipbaar per 10 cm
- beschermingsgraad: IP20
- aantal leds per meter: 60
- voedingsspanning: 24 Vdc
- verbruik per meter: 4,8 W
- omgevingstemperatuur: -20 - 60°C
- lichtkwaliteit (CRI): > 80
- gebruikt ledformaat: 3528

VOLLEDIG APPARAAT

340-11002	Stuks: 6	Ledstrip op rol met warm witte leds, 3000 K, 360 lm/m
340-11003	Stuks: 6	Ledstrip op rol met neutraal witte leds, 4000 K, 330 lm/m
340-11004	Stuks: 6	Ledstrip op rol met koud witte leds, 6500 K, 330 lm/m



Ledstrip op rol met 120 monochrome leds/m

Met een uitstekende lichtkwaliteit en een lichtoutput van 660 tot 720 lm/m (afhankelijk van de wittint) brengen de leds een optimale sfeer. De ledstrip wordt op een rol van 5 m verkocht. Je kunt de ledstrip per 5 cm afknippen om de gewenste lengte te installeren. De plakband op de achterzijde van de ledstrip zorgt voor een gemakkelijke montage.

- afmetingen: 2,5 x 8 x 5000 mm (HxBxL)
- afknipbaar per 5 cm
- beschermingsgraad: IP20
- aantal leds per meter: 120
- voedingsspanning: 24 Vdc
- verbruik per meter: 9,6 W
- omgevingstemperatuur: -20 - 60°C
- lichtkwaliteit (CRI): > 80
- gebruikt ledformaat: 3528

VOLLEDIG APPARAAT

340-11006	Stuks: 6	Ledstrip op rol met warm witte leds, 3000 K, 720 lm/m
340-11007	Stuks: 6	Ledstrip op rol met neutraal witte leds, 4000 K, 660 lm/m
340-11008	Stuks: 6	Ledstrip op rol met koud witte leds, 6500 K, 660 lm/m



Ledstrip op rol met 180 monochrome leds/m

Met een uitstekende lichtkwaliteit en een lichtoutput van 990 tot 1080 lm/m (afhankelijk van de wittint) brengen de leds meer dan voldoende licht om werkvlakken sfeervol te belichten. De ledstrip wordt op een rol van 5 m verkocht. Je kunt de ledstrip per 3,3 cm afknippen om de gewenste lengte te installeren. De plakband op de achterzijde van de ledstrip zorgt voor een gemakkelijke montage. In combinatie met het aluminium profiel met verstelbare hoogte (340-12005) en de milky white cover (340-13001) creëer je uniforme lichtlijnen zonder punteffect.

- afmetingen: 2,5 x 8 x 5000 mm (HxBxL)
- afknipbaar per 3,3 cm
- beschermingsgraad: IP20
- aantal leds per meter: 180
- voedingsspanning: 24 Vdc
- verbruik per meter: 14,4 W
- omgevingstemperatuur: -20 - 60°C
- lichtkwaliteit (CRI): > 80
- gebruikt ledformaat: 3528

VOLLEDIG APPARAAT

340-11010	Stuks: 6	Ledstrip op rol met warm witte leds, 3000 K, 1080 lm/m
340-11011	Stuks: 6	Ledstrip op rol met neutraal witte leds, 4000 K, 990 lm/m
340-11012	Stuks: 6	Ledstrip op rol met koud witte leds, 6500 K, 990 lm/m

Ledstrip op rol met 120 instelbaar witte leds/m (60 warm witte + 60 koud witte leds)

Dankzij de combinatie van warm witte en koud witte leds op één ledstrip beschik je over alle wittinten en pas je de verlichting gemakkelijk aan het interieur of de gewenste sfeer aan. Bovendien hebben de leds een uitstekende lichtkwaliteit, zodat het volledig interieur goed tot zijn recht komt. De ledstrip wordt op een rol van 5 m verkocht. Je kunt de ledstrip per 5 cm afknippen om de gewenste lengte te installeren. De plakband op de achterzijde van de ledstrip zorgt voor een gemakkelijke montage. Voor een optimale ledsturing met alle wittinten gebruik je dit product in combinatie met een RGB(W)-controller (340-00120 of 340-00121) en RGB(W)-wandbediening (1XX-90001). Je kunt je favoriete wittint opslaan in het geheugen van de RGB(W)-controller.



- afmetingen: 2,5 x 8 x 5000 mm (HxBxL)
- afknipbaar per 5 cm
- beschermingsgraad: IP20
- aantal leds per meter: 120 (60 warm witte + 60 koud witte leds)
- voedingsspanning: 24 Vdc
- verbruik per meter: 9,6 W
- omgevingstemperatuur: -20 - 60°C
- lichtkwaliteit (CRI): > 80
- gebruikt ledformaat: 3528

VOLLEDIG APPARAAT

340-11021 Stuks: 6 Ledstrip op rol met 120 instelbaar witte leds/m (60 warm witte + 60 koud witte leds)

Ledstrip op rol met 36 RGB-leds/m

De heldere kleuren van de RGB-leds creëren een afwisselende sfeer in het interieur. De ledstrip wordt op een rol van 5 m verkocht. Je kunt de ledstrip per 16,7 cm afknippen om de gewenste lengte te installeren. De plakband op de achterzijde van de ledstrip zorgt voor een gemakkelijke montage. Om gemakkelijk kleuren te selecteren en te dimmen en een kleurenloop te starten, gebruik je dit product in combinatie met een RGB(W)-controller (340-00120 of 340-00121) en RGB(W)-wandbediening (1XX-90001).



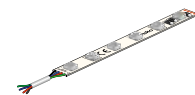
- afmetingen: 2,5 x 10 x 5000 mm (HxBxL)
- afknipbaar per 16,7 cm
- beschermingsgraad: IP20
- aantal leds per meter: 36
- voedingsspanning: 24 Vdc
- verbruik per meter: 8,64 W
- omgevingstemperatuur: -20 - 60°C
- gebruikt ledformaat: 5050

VOLLEDIG APPARAAT

340-11024 Stuks: 6 Ledstrip op rol met 36 RGB-leds/m

Ledstrip op rol met 60 RGB-leds/m

De heldere kleuren van de RGB-leds creëren een afwisselende sfeer in het interieur. De ledstrip wordt op een rol van 5 m verkocht. Je kunt de ledstrip per 10 cm afknippen om de gewenste lengte te installeren. De plakband op de achterzijde van de ledstrip zorgt voor een gemakkelijke montage. Om gemakkelijk kleuren te selecteren en te dimmen en een kleurenloop te starten, gebruik je dit product in combinatie met een RGB(W)-controller (340-00120 of 340-00121) en RGB(W)-wandbediening (1XX-90001). In combinatie met het brede architecturale aluminium profiel (340-12007) en de milky white cover (340-13008) creëer je uniforme lichtlijnen zonder punteffect.



- afmetingen: 2,5 x 10 x 5000 mm (HxBxL)
- afknipbaar per 10 cm
- beschermingsgraad: IP20
- aantal leds per meter: 60
- voedingsspanning: 24 Vdc
- verbruik per meter: 14,4 W
- omgevingstemperatuur: -20 - 60°C
- gebruikt ledformaat: 5050

VOLLEDIG APPARAAT

340-11025 Stuks: 6 Ledstrip op rol met 60 RGB-leds/m

**Ledstrip op rol met 120 RGBW-leds/m (60 RGB-leds + 60 warm witte leds)**

De heldere kleuren van de RGB-leds creëren een afwisselende sfeer in het interieur. De combinatie met warm witte leds voegt er nog een heel pallet van zachte en stijlvolle kleuren aan toe. Bovendien beschik je ook over alle wittinten. De ledstrip wordt op een rol van 5 m verkocht. Je kunt de ledstrip per 10 cm afknippen om de gewenste lengte te installeren. De plakband op de achterzijde van de ledstrip zorgt voor een gemakkelijke montage. Om gemakkelijk kleuren en wittinten te selecteren en te dimmen en om een kleurenloop te starten, gebruik je dit product in combinatie met een RGB(W)-controller (340-00120 of 340-00121) en RGB(W)-wandbediening (1XX-90001). In combinatie met het brede architecturale aluminium profiel (340-12007) en de milky white cover (340-13008) creëer je uniforme lichtlijnen zonder punteffect.

- afmetingen: 2,5 x 12 x 5000 mm (HxBxL)
- afknipbaar per 10 cm
- beschermingsgraad: IP20
- aantal leds per meter: 120 (60 RGB-leds + 60 warm witte leds)
- voedingsspanning: 24 Vdc
- verbruik per meter: 19,2 W (14,4 W RGB + 4,8 W warm wit)
- omgevingstemperatuur: -20 - 60°C
- gebruikt ledformaat: 5050 (RGB-leds) en 3528 (warm witte leds)

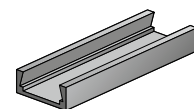
VOLLEDIG APPARAAT

340-11026 Stuks: 6 Ledstrip op rol met 120 RGBW-leds/m (60 RGB-leds + 60 warm witte leds)

Vlak aluminium profiel

Stijlvol profiel uit geanodiseerd aluminium, met een lengte van 2 m. De hoogte van het profiel is slechts 6 mm, zodat je het discreet en gemakkelijk kunt in- of opbouwen. Op dit profiel kun je een transparante cover, milky white cover of lenscover plaatsen.

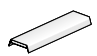


- buitenafmetingen: 6 x 15,2 x 2000 mm (HxBxL)
- materiaal: geanodiseerd aluminium
- bruikbare binnenbreedte: 11,2 mm





PROFIEL

	340-12001	Stuks: 5	Vlak aluminium profiel, 2 m
--	------------------	----------	-----------------------------

COVERS

	340-13001	Stuks: 5	Vlakke milky white cover, 2 m
	340-13002	Stuks: 5	Vlakke transparante cover, 2 m
	340-13003	Stuks: 5	Transparante lenscover, 2 m

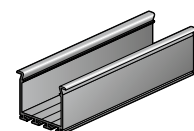
ACCESSOIRES

	340-14001	Stuks: 10	2 pvc-eindstukken
	340-14022	Stuks: 10	2 verzinkte montagebeugels

Breed architecturaal aluminium profiel

Breed profiel uit geanodiseerd aluminium, met een lengte van 2 m. Het profiel is vooral handig om er bredere ledstrips in te plaatsen of meerdere ledstrips naast elkaar te monteren op het profiel. Op dit profiel kun je een transparante cover of milky white cover plaatsen. Je bouwt het profiel gemakkelijk in of op met de juiste optionele veerklemmen die perfect passen aan de achterzijde van het profiel. In combinatie met de milky white cover en ledstrips met 180 monochrome leds/m of ledstrips met 120 RGBW-leds/m creëer je uniforme lichtlijnen zonder punteffect.

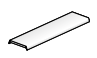

- buitenafmetingen: 25 x 26 x 2000 mm (HxBxL)
- materiaal: geanodiseerd aluminium
- bruikbare binnenbreedte: 24 mm






PROFIEL

	340-12007	Stuks: 5	Breed architecturaal aluminium profiel, 2 m
--	------------------	----------	---

COVERS

	340-13008	Stuks: 5	Brede vlakke milky white cover, 2 m
	340-13009	Stuks: 5	Brede vlakke transparante cover, 2 m

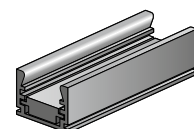
ACCESSOIRES

	340-14007	Stuks: 10	2 pvc-eindstukken
	340-14020	Stuks: 10	2 veerklemmen voor opbouw
	340-14021	Stuks: 10	2 veerklemmen voor inbouw

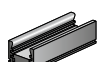
Aluminium profiel met verstelbare hoogte

Stijlvol profiel uit geanodiseerd aluminium, met een lengte van 2 m. Bij het profiel is er een aluminium lat bijgeleverd die je op vier verschillende manieren in het profiel kunt schuiven. Met deze lat verhoog of verlaag je de afstand tussen de leds en de oppervlakte waardoor de stralingshoek wijzigt. Op dit profiel kun je een transparante cover, milky white cover of lenscover plaatsen. In combinatie met de lenscover wijzig je de stralingshoek van 10° (ledstrip helemaal onderaan in het profiel) tot 30°, 60° of 90° (ledstrip zo hoog mogelijk). Het multifunctionele en discrete profiel is ook geschikt voor gebruik met ledstrips met 180 monochrome leds/m en een milky white cover. Zo creëer je uniforme lichtlijnen zonder punteffect.

- buitenafmetingen: 12 x 16 x 2000 mm (HxBxL)
- materiaal: geanodiseerd aluminium
- bruikbare binnenbreedte: 11,2 mm



PROFIEL

	340-12005	Stuks: 5	Aluminium profiel met verstelbare hoogte, 2 m
--	------------------	----------	---

COVERS



340-13001 Stuks: 5 Vlakke milky white cover, 2 m



340-13002 Stuks: 5 Vlakke transparante cover, 2 m

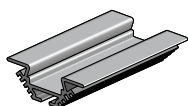


340-13003 Stuks: 5 Transparante lenscover, 2 m

ACCESSOIRES



340-14005 Stuks: 10 2 pvc-eindstukken, bovenaan afgerond voor lenscover

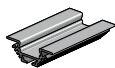


Aluminium hoekprofiel

Stijlvol profiel uit geanodiseerd aluminium, met een lengte van 2 m. Het profiel is zo ontwikkeld, dat je het gemakkelijk in een hoek van 90° kunt installeren. Je monteert het met lijm of met schroeven die je aan de achterzijde in het profiel schuift. Op dit profiel kun je een transparante cover of milky white cover plaatsen.

- buitenafmetingen: 10,5 x 30 x 2000 mm (HxBxL)
- materiaal: geanodiseerd aluminium
- bruikbare binnenbreedte: 13,2 mm

PROFIEL



340-12004 Stuks: 5 Aluminium hoekprofiel, 2 m

COVERS



340-13004 Stuks: 5 Vlakke milky white cover, 2 m

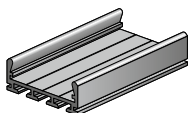


340-13005 Stuks: 5 Vlakke transparante cover, 2 m

ACCESSOIRES



340-14004 Stuks: 10 2 pvc-eindstukken

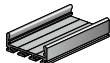


Breed vlak aluminium profiel

Breed profiel uit geanodiseerd aluminium, met een lengte van 2 m. Het profiel is vooral handig om er bredere ledstrips in te plaatsen of meerdere ledstrips naast elkaar te monteren op het profiel. Op dit profiel kun je een transparante cover of milky white cover plaatsen. Je bouwt het profiel gemakkelijk op met de optionele veerklemmen die perfect passen aan de achterzijde van het profiel.

- buitenafmetingen: 10 x 26 x 2000 mm (HxBxL)
- materiaal: geanodiseerd aluminium
- bruikbare binnenbreedte: 22 mm

PROFIEL



340-12006 Stuks: 5 Breed vlak aluminium profiel, 2 m

COVERS



340-13008 Stuks: 5 Brede vlakke milky white cover, 2 m



340-13009 Stuks: 5 Brede vlakke transparante cover, 2 m

ACCESSOIRES



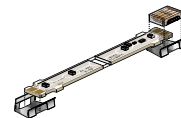
340-14006 Stuks: 10 2 pvc-eindstukken



340-14020 Stuks: 10 2 veerklemmen voor opbouw

Witte ledstrip met monochrome leds

Dankzij het plug-and-playconnectiesysteem is de installatie zeer eenvoudig. De ledstrips worden doorverbonden met de bijgeleverde board-to-boardconnector (340-00306) aan de bovenzijde van de printplaat zonder een verschil in hartafstand tussen de leds te creëren. Dit systeem zorgt voor een egaal licht over de hele lichtlijn. Dankzij de asymmetrische vorm van de clip is het onmogelijk meerdere ledstrips verkeerd door te verbinden. Elke ledstrip kan worden opgedeeld in vier delen van elk 10 cm. De ledstrips worden ter hoogte van de ledconnectoren gekleefd om montage of demontage te vergemakkelijken. De ledstrips zijn bedoeld voor inbouw in het protectieprofiel (340-00301). Voor een doorverbinding in hoeken/bochten of met een tussenruimte of voor de aansluiting op een voeding moet je ledconnectoren (340-00304 en 340-00305) gebruiken.



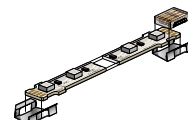
- afmetingen: 6,5 x 14,5 x 400 mm (HxBxL)
- gewicht: ± 17 g
- beschermingsgraad: IP20 (in combinatie met 340-00301)
- aantal leds per strip: 20 (wit, groen, blauw) of 32 (rood, amber)
- maximale lengte met één voeding: 8 m (witte leds) of 6 m (kleurenleds)
- voedingsspanning: 24 Vdc
- verbruik: 2,5 W
- omgevingstemperatuur: -5 - 45°C

VOLLEDIG APPARAAT

340-00001	Stuks: 5	Ledstrip met koud witte leds, 6500 K
340-00002	Stuks: 5	Ledstrip met neutraal witte leds, 4000 K
340-00003	Stuks: 5	Ledstrip met warm witte leds, 2800 K
340-00004	Stuks: 5	Ledstrip met blauwe leds
340-00005	Stuks: 5	Ledstrip met groene leds
340-00006	Stuks: 5	Ledstrip met rode leds
340-00007	Stuks: 5	Ledstrip met amberkleurige leds

Witte ledstrip met RGB-leds

Dankzij het plug-and-playconnectiesysteem is de installatie zeer eenvoudig. De ledstrips worden doorverbonden met de bijgeleverde board-to-boardconnector (340-00306) aan de bovenzijde van de printplaat zonder een verschil in hartafstand tussen de leds te creëren. Dit systeem zorgt voor een egaal licht over de hele lichtlijn. Dankzij de asymmetrische vorm van de clip is het onmogelijk meerdere ledstrips verkeerd door te verbinden. Elke ledstrip kan worden opgedeeld in vier delen van elk 10 cm. De ledstrips worden ter hoogte van de ledconnectoren gekleefd om montage of demontage te vergemakkelijken. De ledstrips zijn bedoeld voor inbouw in het protectieprofiel (340-00301). Voor een doorverbinding in hoeken/bochten of met een tussenruimte of voor de aansluiting op een voeding moet je ledconnectoren (340-00304 en 340-00305) gebruiken.



- afmetingen: 6,5 x 14,5 x 400 mm (HxBxL)
- gewicht: ± 20 g
- beschermingsgraad: IP20 (in combinatie met 340-00301)
- aantal leds per strip: 20
- maximale lengte met één voeding: 4 m
- voedingsspanning: 24 Vdc
- verbruik: 5 W
- omgevingstemperatuur: -5 - 45°C

VOLLEDIG APPARAAT

340-00101	Stuks: 5	Ledstrip met RGB-leds
------------------	----------	-----------------------



Ledconnector voor doorverbinding in hoeken en bochten

Connector om ledstrips (340-00001 – 340-00007 en 340-00101) te monteren in hoeken/bochten of met tussenruimte. De lengte van de draden tussen de connectoren is 14 cm.

VOLLEDIG APPARAAT

340-00304 Stuks: 5 Ledconnector (board-to-wire-to-board)

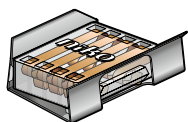


Ledconnector voor aansluiting op voeding (board-to-wire)

Connector om ledstrips (340-00001 – 340-00007 en 340-00101) aan te sluiten op een voeding. De connector kan op elk contactpunt op de ledstrip worden geplaatst. Zo kun je een continue lichtlijn vormen zonder een verschil in hartafstand tussen de leds te creëren, zelfs daar waar een verbinding met de voeding gemaakt wordt. De lengte van de draden is 150 cm.

VOLLEDIG APPARAAT

340-00305 Stuks: 1 Ledconnector (board-to-wire)

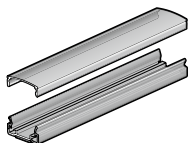


Ledconnector voor doorverbinding (board-to-board)

Geschikt voor gebruik als er extra connectoren noodzakelijk zijn om ledstrips (340-00001 – 340-00014 en 340-00101) door te verbinden. Bij elke ledstrip zijn er standaard twee clips en één connector voorzien. De connector is zo ontworpen, dat je een continue lichtlijn kunt vormen zonder een verschil in hartafstand tussen de leds te creëren.

VOLLEDIG APPARAAT

340-00306 Stuks: 5 Ledconnector (board-to-board)



Protectieprofiel, 2 m

Transparant protectieprofiel van uv-gestabiliseerd polycarbonaat, geschikt voor monochrome en RGB-leds (340-00001 – 340-00007 en 340-00101). Het profiel moet op de gewenste lengte worden gezaagd. Voor een eenvoudige montage zijn enkele schroefgaten voorzien. Je kunt het profiel bevestigen met de bijgeleverde schroeven of vastkleven met de bijgeleverde tape. Je schuift de ledstrip langs de zijkant in het profiel of je klikt het langs de bovenzijde in het profiel.

- afmetingen: 12,5 x 19 x 2000 mm (HxBxL)
- gewicht: \pm 150 g
- materiaal: milieuvriendelijk polycarbonaat
- type schroeven: verzonken spaanplaatsschroeven met kruisgleuf PZ1 (3 x 12 mm)

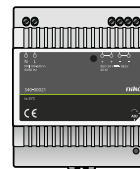
VOLLEDIG APPARAAT

340-00301 Stuks: 1 Protectieprofiel, 2 m

DIN-railvoeding voor ledstrips, 24 Vdc - 25 W

De 25W-voeding is geschikt om leds te voeden en bestemd voor DIN-railmontage. De voeding is voorzien van een primaire ingang en vier secundaire klemmen om twee belastingen aan te sluiten. Aan primaire en secundaire zijde worden schroefklemmen gebruikt. Het uitgangsspanningsbereik is instelbaar. Conform de Europese normering voor EMC en veiligheid EN60950-1.

- afmetingen (4,5 DIN-railmodules): 93 x 78 x 56 mm (HxBxD)
- gewicht: \pm 270 g
- bedrijfstemperatuur: -20 - 60°C
- omgevingstemperatuur: 35°C
- beveiliging tegen kortsluiting, overspanning en overbelasting (automatische herstelfunctie)
- ingangsklemmen (1 paar): 2 x 1,5 mm² of 1 x 2,5 mm²
- voedingsspanning: 100 - 240 Vac; 50 - 60 Hz
- uitgangsklemmen (2 paar): 2 x 1,5 mm² of 1 x 2,5 mm²
- uitgangsspanningsbereik: 21,6 - 26,4 Vdc
- nominale stroom: 1,04 A
- nominaal vermogen: 25 W
- rimpelspanning: 150 mVp-p
- ZLVS (zeer lage veiligheidsspanning)



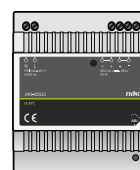
VOLLEDIG APPARAAT

340-00021 Stuks: 1 DIN-railvoeding voor ledstrips, 24 Vdc - 25 W

DIN-railvoeding voor ledstrips, 24 Vdc - 50 W

De 50W-voeding is geschikt om leds te voeden en bestemd voor DIN-railmontage. De voeding is voorzien van een primaire ingang en vier secundaire klemmen om twee belastingen aan te sluiten. Aan primaire en secundaire zijde worden schroefklemmen gebruikt. Het uitgangsspanningsbereik is instelbaar. Conform de Europese normering voor EMC en veiligheid EN60950-1.

- afmetingen (4,5 DIN-railmodules): 93 x 78 x 56 mm (HxBxD)
- gewicht: \pm 300 g
- bedrijfstemperatuur: -20 - 60°C
- omgevingstemperatuur: 35°C
- beveiliging tegen kortsluiting, overspanning en overbelasting (automatische herstelfunctie)
- ingangsklemmen (1 paar): 2 x 1,5 mm² of 1 x 2,5 mm²
- voedingsspanning: 100 - 240 Vac; 50 - 60 Hz
- uitgangsklemmen (2 paar): 2 x 1,5 mm² of 1 x 2,5 mm²
- uitgangsspanningsbereik: 21,6 - 26,4 Vdc
- nominale stroom: 2,08 A
- nominaal vermogen: 50 W
- rimpelspanning: 150 mVp-p
- ZLVS (zeer lage veiligheidsspanning)



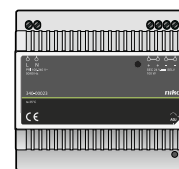
VOLLEDIG APPARAAT

340-00022 Stuks: 1 DIN-railvoeding voor ledstrips, 24 Vdc - 50 W

DIN-railvoeding voor ledstrips, 24 Vdc - 100 W

De 100W-voeding is geschikt om leds te voeden en bestemd voor DIN-railmontage. De voeding is voorzien van een primaire ingang en vier secundaire klemmen om twee belastingen aan te sluiten. Aan primaire en secundaire zijde worden schroefklemmen gebruikt. Het uitgangsspanningsbereik is instelbaar. Conform de Europese normering voor EMC en veiligheid EN60950-1.

- afmetingen (6 DIN-railmodules): 93 x 100 x 56 mm (HxBxD)
- gewicht: \pm 350 g
- bedrijfstemperatuur: -20 - 60°C
- omgevingstemperatuur: 35°C
- beveiliging tegen kortsluiting, overspanning en overbelasting (automatische herstelfunctie)
- ingangsklemmen (1 paar): 2 x 1,5 mm² of 1 x 2,5 mm²
- voedingsspanning: 100 - 240 Vac; 50 - 60 Hz
- uitgangsklemmen (2 paar): 2 x 1,5 mm² of 1 x 2,5 mm²
- uitgangsspanningsbereik: 21,6 - 26,4 Vdc
- nominale stroom: 4,2 A
- nominaal vermogen: 100 W
- rimpelspanning: 150 mVp-p
- ZLVS (zeer lage veiligheidsspanning)



VOLLEDIG APPARAAT

340-00023 Stuks: 1 DIN-railvoeding voor ledstrips, 24 Vdc - 100 W



Voeding voor ledstrips, 24 Vdc - 25 W

De 25W-voeding is geschikt om leds te voeden. Dankzij het Niko kliksysteem is draadtrekontlasting verzekerd. De voeding is voorzien van twee secundaire uitgangen om twee belastingen aan te sluiten en twee primaire ingangen om door te verbinden (maximaal 8x). Aan primaire en secundaire zijde worden schroefklemmen gebruikt. De voeding is gemakkelijk te installeren in kleine ruimten dankzij haar compacte afmetingen. Conform de Europese normering voor EMC en veiligheid EN61347-2-13.

- afmetingen: 116 x 52 x 32 mm (HxBxD)
- gewicht: ± 120 g
- maximaal 10 Niko ledstrips met monochrome leds of 5 Niko ledstrips met RGB-leds
- viervoudige primaire klem aansluiting: 1 x 2,5 mm² of 2 x 1,5 mm² met schroefklem
- voedingsspanning: 230 V; 50 Hz
- viervoudige secundaire klem aansluiting: 1 x 2,5 mm² of 2 x 1,5 mm² met schroefklem
- uitgangsspanning: 24 Vdc
- minimale inbouwdiameter: 55 mm
- minimale inbouwhoogte vals plafond: 100 mm
- beschermingsgraad: IP20
- gloeidraadtest: 850°C
- omgevingstemperatuur: 40°C; Tc: 70°C
- ZLVS (zeer lage veiligheidsspanning)

VOLLEDIG APPARAAT

340-00015 Stuks: 10 Voeding voor ledstrips, 24 Vdc - 25 W



Voeding voor ledstrips, 24 Vdc - 25 W - IP65

De 25W-voeding is geschikt om leds te voeden. Deze voeding heeft een IP65-beschermingsgraad, en is stofvrij en spuitwaterdicht. Hierdoor is het heel geschikt voor installatie in vochtige ruimten zoals badkamers en keukens. De draden zijn vastgezet met hars. Aan primaire zijde zit een rubberen draad. Aan secundaire zijde zit een siliconendraad waarop je rechtstreeks leds kunt aansluiten. De voeding is gemakkelijk te installeren in kleine ruimten dankzij haar compacte afmetingen. Conform de Europese normering voor EMC en veiligheid EN61347-2-13.

- afmetingen: 75 x 52 x 32 mm (HxBxD)
- gewicht: ± 220 g
- maximaal 10 Niko ledstrips met monochrome leds of 5 Niko ledstrips met RGB-leds
- primaire aansluiting: 2 x 1 mm²; L: 50 cm
- voedingsspanning: 230 V; 50 Hz
- secundaire aansluiting: 2 x 0,75 mm²; L: 30 cm
- uitgangsspanning: 24 Vdc
- minimale inbouwdiameter: 55 mm
- minimale inbouwhoogte vals plafond: 100 mm
- beschermingsgraad: IP65
- gloeidraadtest: 850°C
- omgevingstemperatuur: 40°C; Tc: 75°C
- ZLVS (zeer lage veiligheidsspanning)

VOLLEDIG APPARAAT

340-00018 Stuks: 5 Voeding voor ledstrips, 24 Vdc - 25 W - IP65

PWM-dimmer, 100 W

De PWM-dimmer wordt gebruikt om Niko ledstrips met monochrome leds te dimmen, met een maximaal vermogen van 100 W (overeenkomend met 40 Niko ledstrips). Met een NO-drukknop wordt de lichtsterkte lineair gedimd. Op de NO-drukknop kort drukken om aan en uit te schakelen, en lang drukken om op en neer te dimmen.

Vervangt 340-10027 en 340-10028.

- voedingsspanning: 8 - 24 Vdc
- tweevoudige primaire aansluiting: max. 2 x 1,5 mm² of 1 x 2,5 mm²
- tweevoudige secundaire aansluiting: max. 2 x 1,5 mm² of 1 x 2,5 mm²
- tweevoudige aansluiting voor NO-drukknop: max. 2 x 1,5 mm² of 1 x 2,5 mm²
- afmetingen: 100 x 48 x 28 mm (HxBxD)
- minimale inbouwdiameter: 55 mm
- minimale inbouwhoogte vals plafond: 100 mm
- beschermingsgraad: IP20
- omgevingstemperatuur: -5 - 55°C
- CE-gemarkeerd

VOLLEDIG APPARAAT

340-00048 Stuks: 5 PWM-dimmer, 100 W



RGB(W)-controller RF

Deze RGB(W)-controller RF wordt gebruikt om ledstrips van 12, 24 en 36 Vdc (50, 100 en 150 W per kanaal) aan te sturen. De controller kan gemakkelijk worden ingewerkt in bijvoorbeeld valse plafonds. Elke draadloze RGB(W)-wandbediening kan maximaal tien RGB(W)-controllers RF tegelijkertijd aansturen. Een RGB(W)-controller RF kan door maximaal tien RGB(W)-wandbedieningen worden aangestuurd.

- draadloos systeem
- frequentie: 868 MHz
- zendbereik: ± 30 m binnenshuis, 100 m in open veld
- primaire aansluitingen: 1 x 2,5 mm² of 2 x 1,5 mm²
- secundaire aansluitingen: 1 x 1,5 mm²
- afmetingen: 116 x 52 x 32 mm (HxBxD)
- beschermingsgraad: IP20
- inbouwdiameter: minimaal 55 mm
- inbouwhoogte in vals plafond: minimaal 100 mm

VOLLEDIG APPARAAT

340-00120 Stuks: 5 RGB(W)-controller RF



RGB(W)-controller RF + wifi

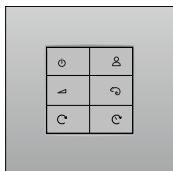
Deze RGB(W)-controller RF + wifi wordt gebruikt om ledstrips van 12, 24 en 36 Vdc (50, 100 en 150 W per kanaal) aan te sturen. De controller kan gemakkelijk worden ingewerkt in bijvoorbeeld valse plafonds. Elke draadloze RGB(W)-wandbediening kan maximaal tien RGB(W)-controllers RF + wifi tegelijkertijd aansturen. Een RGB(W)-controller RF + wifi kan door maximaal tien RGB(W)-wandbedieningen of de Color Control Niko applicatie worden aangestuurd. Je downloadt deze applicatie gratis in de App store (iOS) of via Google Play (Android).

- draadloos systeem + wifi
- frequentie: 868 MHz
- zendbereik: ± 30 m binnenshuis, 100 m in open veld
- primaire aansluitingen: 1 x 2,5 mm² of 2 x 1,5 mm²
- secundaire aansluitingen: 1 x 1,5 mm²
- afmetingen: 116 x 52 x 32 mm (HxBxD)
- beschermingsgraad: IP20
- inbouwdiameter: minimaal 55 mm
- inbouwhoogte in vals plafond: minimaal 100 mm

VOLLEDIG APPARAAT

340-00121 Stuks: 5 RGB(W) controller RF + wifi





RGB(W)-wandbediening

In combinatie met een RGB(W)-controller stuurt deze draadloze RGB(W)-wandbediening RGB(W)-leds en instelbaar witte leds aan. De wandbediening heeft zes toetsen: aan/uit, dimmen, kleurenloop, favoriet, kleurkeuze en kleurenloopsnelheid. Elke draadloze RGB(W)-wandbediening kan maximaal tien RGB(W)-controllers tegelijkertijd aansturen. Een RGB(W)-controller kan door maximaal tien RGB(W)-wandbedieningen worden aangestuurd.

- draadloos systeem
- frequentie: 868 MHz
- zendbereik: ± 30 m binnenshuis, 100 m in open veld
- voedingsspanning: via de bijgeleverde batterij
- montage: met de bijgeleverde dubbelzijdige plakband of schroeven
- batterijtype: CR2430 (3 V)

VOLLEDIG APPARAAT



	100-90001	Stuks: 5		101-90001	Stuks: 5		102-90001	Stuks: 5
	104-90001	Stuks: 5		121-90001	Stuks: 5		122-90001	Stuks: 5
	123-90001	Stuks: 5		124-90001	Stuks: 5		154-90001	Stuks: 5
	157-90001	Stuks: 5		161-90001	Stuks: 5			



RGB-controller, max. 50 W

De RGB-controller wordt gebruikt om Niko ledstrips met RGB-leds aan te sturen, met een maximaal vermogen van 50 W. Naast de aan-uitfunctie zijn er twee modes die kunnen worden geselecteerd met een NO-drukknop. Op de NO-drukknop kort drukken om de verschillende modes (aan, fade, vaste kleur, uit) te doorlopen, en lang drukken om de snelheid van de mode 'fade' of de intensiteit van de mode 'vaste kleur' aan te passen.

- voedingsspanning: 8 - 24 Vdc
- tweevoudige primaire aansluiting: max. 2 x 1,5 mm² of 1 x 2,5 mm²
- viervoudige secundaire aansluiting (aansluiting met Niko ledstrips): 3 PWM-uitgangen en 1 commonaansluiting
- tweevoudige aansluiting voor NO-drukknop: max. 2 x 1,5 mm² of 1 x 2,5 mm²
- afmetingen: 116 x 52 x 32 mm (HxBxD)
- minimale inbouwdiameter: 55 mm
- minimale inbouwhoogte vals plafond: 100 mm
- beschermingsgraad: IP20
- omgevingstemperatuur: -5 - 55°C
- CE-gemarkeerd

VOLLEDIG APPARAAT

340-00110	Stuks: 10	RGB-controller, max. 50 W
------------------	-----------	---------------------------



Nikobus ledcontroller, max. 100 W

De Nikobus ledcontroller wordt gebruikt om zowel ledstrips met monochrome leds als ledstrips met RGB-leds van Niko aan te sturen, en kan rechtstreeks worden aangesloten op Nikobus. De instellingen van de ledcontroller kunnen via de Nikobus software worden gestuurd. In totaal zijn er 15 gebruiksmodes die alle bestemd zijn voor RGB-leds (zoals dim aan/uit, kleur veranderen, helderheid instellen, ...) en waarvan er 9 gebruikt worden voor monochrome leds (zoals dim aan/uit, vertraagd uit, ...). Een manuele programmering van een vierknopsbesturing voor RGB-kleur en helderheid is voorzien in de fabrieksinstellingen. De andere modes moeten worden ingesteld via de Nikobus software. Via deze software kun je ook meerdere kleurencontrollers opstellen in een master-slaveconfiguratie zodat ze synchroon reageren op dezelfde bediening (maximaal vier masters in een installatie en maximaal acht slaves per master).

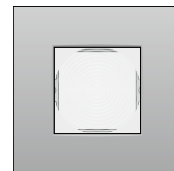
- busaansluiting: 9 Vdc (ZLVS, zeer lage veiligheidsspanning)
- voedingsspanning: 24 Vdc
- viervoudige primaire klem aansluiting: max. 2 x 1,5 mm² of 1 x 2,5 mm²
- vijfvoudige secundaire klem aansluiting: max. 2 x 1,5 mm² of 1 x 2,5 mm²
- 3 PWM-uitgangen en 1 commonaansluiting (om ledstrips met monochrome leds te spreiden over drie uitgangen of om één uitgang te gebruiken voor ledstrips met RGB-leds)
- afmetingen: 116 x 52 x 32 mm (HxBxD)
- minimale diameter: 55 mm
- minimale inbouwhoogte vals plafond: 100 mm
- beschermingsgraad: IP20
- omgevingstemperatuur: -5 - 55°C
- maximaal aan te sluiten vermogen: 100 W, max. 50 W per uitgang
- CE-gemarkeerd

VOLLEDIG APPARAAT

340-00112	Stuks: 5	Nikobus ledcontroller, max. 100 W
------------------	----------	-----------------------------------

Oriëntatieverlichting met witte leds, 830 lux - 6500 K

- werkt rechtstreeks op 230 Vac (zonder transformator)
- enkel geschikt voor een inbouwdoos met een minimale inbouwdiepte van 50 mm
- pleisterkit overbodig
- klemaansluiting: min. 2 x 1,5 mm², max. 2 x 2,5 mm²
- stroomverbruik: 0,2 W
- lichtsterkte aan de diffusor: 830 lux
- beschermingsgraad: IP41
- slagvastheid: IK06
- geen warmte-, IR- of uv-straling
- gemiddelde levensduur van de leds: 60 000 h

**VOLLEDIG APPARAAT**

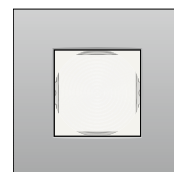
170-38001 Stuks: 6 Met insteekklampen, voor schroefbevestiging



170-38000 Stuks: 6 Met insteekklampen en klauwen

Oriëntatieverlichting met warme witte leds, 360 lux - 2800 K

- werkt rechtstreeks op 230 Vac (zonder transformator)
- enkel geschikt voor een inbouwdoos met een minimale inbouwdiepte van 50 mm
- pleisterkit overbodig
- klemaansluiting: min. 2 x 1,5 mm², max. 2 x 2,5 mm²
- stroomverbruik: 0,25 W
- lichtsterkte aan de diffusor: 360 lux
- beschermingsgraad: IP41
- slagvastheid: IK06
- geen warmte-, IR- of uv-straling
- gemiddelde levensduur van de leds: 60 000 h

**VOLLEDIG APPARAAT**

170-38501 Stuks: 6 Met insteekklampen, voor schroefbevestiging

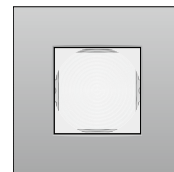


170-38500 Stuks: 6 Met insteekklampen en klauwen

Oriëntatieverlichting met noodbatterij en witte leds, 830 lux - 6500 K

Geschikt voor gebruik binnenshuis. In geval van een stroomonderbreking neemt de geïntegreerde noodbatterij de voeding over gedurende 15 minuten.

- werkt rechtstreeks op 230 Vac (zonder transformator)
- enkel geschikt voor een inbouwdoos met een minimale inbouwdiepte van 50 mm
- pleisterkit overbodig
- klemaansluiting: min. 2 x 1,5 mm², max. 2 x 2,5 mm²
- stroomverbruik: 0,6 W
- lichtsterkte aan de diffusor: 830 lux
- beschermingsgraad: IP41
- slagvastheid: IK06
- geen warmte-, IR- of uv-straling
- gemiddelde levensduur van de leds: 60 000 h
- batterij: milieuvriendelijke NiMH-batterij
- oplaadcyclus van de batterij: ± 24 h

**VOLLEDIG APPARAAT**

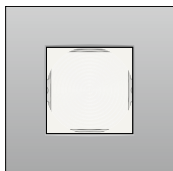
170-38011 Stuks: 6 Met insteekklampen, voor schroefbevestiging



170-38010 Stuks: 6 Met insteekklampen en klauwen

ACCESSOIRES

170-38020 Stuks: 1 Noodbatterij



Oriëntatieverlichting met witte leds, 2100 lux - 6500 K

- werkt rechtstreeks op 230 Vac (zonder transformator)
- enkel geschikt voor een inbouwdoos met een minimale inbouwdiepte van 50 mm
- pleisterkit overbodig
- klemaansluiting: min. 2 x 1,5 mm², max. 2 x 2,5 mm²
- stroomverbruik: 0,6 W
- lichtsterkte aan de diffusor: 2100 lux
- beschermingsgraad: IP41
- slagvastheid: IK06
- geen warmte-, IR- of uv-straling
- gemiddelde levensduur van de leds: 60 000 h

VOLLEDIG APPARAAT



170-38201 Stuks: 6 Met insteekklemmen, voor schroefbevestiging



170-38200 Stuks: 6 Met insteekklemmen en klauwen



Oriëntatieverlichting met blauwe leds, 270 lux

- werkt rechtstreeks op 230 Vac (zonder transformator)
- enkel geschikt voor een inbouwdoos met een minimale inbouwdiepte van 50 mm
- pleisterkit overbodig
- klemaansluiting: min. 2 x 1,5 mm², max. 2 x 2,5 mm²
- stroomverbruik: 0,6 W
- lichtsterkte aan de diffusor: 270 lux
- beschermingsgraad: IP41
- slagvastheid: IK06
- geen warmte-, IR- of uv-straling
- gemiddelde levensduur van de leds: 60 000 h

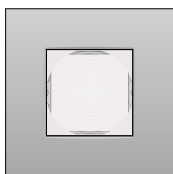
VOLLEDIG APPARAAT



170-38101 Stuks: 6 Met insteekklemmen, voor schroefbevestiging



170-38100 Stuks: 6 Met insteekklemmen en klauwen



Oriëntatieverlichting met rode leds, 460 lux

- werkt rechtstreeks op 230 Vac (zonder transformator)
- enkel geschikt voor een inbouwdoos met een minimale inbouwdiepte van 50 mm
- pleisterkit overbodig
- klemaansluiting: min. 2 x 1,5 mm², max. 2 x 2,5 mm²
- stroomverbruik: 0,6 W
- lichtsterkte aan de diffusor: 460 lux
- beschermingsgraad: IP41
- slagvastheid: IK06
- geen warmte-, IR- of uv-straling
- gemiddelde levensduur van de leds: 60 000 h

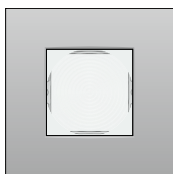
VOLLEDIG APPARAAT



170-38301 Stuks: 6 Met insteekklemmen, voor schroefbevestiging



170-38300 Stuks: 6 Met insteekklemmen en klauwen



Oriëntatieverlichting met groene leds, 900 lux

- werkt rechtstreeks op 230 Vac (zonder transformator)
- enkel geschikt voor een inbouwdoos met een minimale inbouwdiepte van 50 mm
- pleisterkit overbodig
- klemaansluiting: min. 2 x 1,5 mm², max. 2 x 2,5 mm²
- stroomverbruik: 0,6 W
- lichtsterkte aan de diffusor: 900 lux
- beschermingsgraad: IP41
- slagvastheid: IK06
- geen warmte-, IR- of uv-straling
- gemiddelde levensduur van de leds: 60 000 h

VOLLEDIG APPARAAT



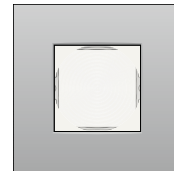
170-38401 Stuks: 6 Met insteekklemmen, voor schroefbevestiging



170-38400 Stuks: 6 Met insteekklemmen en klauwen

Nikobus oriëntatieverlichting met RGB-leds

De oriëntatieverlichting met RGB-leds kan rechtstreeks worden aangesloten op Nikobus. In totaal zijn er 15 gebruiksmodes (zoals dim aan/uit, kleur veranderen, helderheid instellen, ...). Een manuele programmering van een vierknopsbesturing voor RGB-kleur en helderheid is voorzien in de fabriekinstellingen. De andere modes moeten worden ingesteld via de Nikobus software. Via deze software kun je ook meerdere kleurencontrollers opstellen in een master-slaveconfiguratie zodat ze synchroon reageren op dezelfde bediening (maximaal vier masters in een installatie en maximaal acht slaves per master). Dit product kan worden uitgerust met een NiMH-noodbatterij (170-38020) (apart te bestellen). In geval van een stroomonderbreking neemt de geïntegreerde noodbatterij de voeding over gedurende 15 minuten.



- enkel geschikt voor een inbouwdoos met een minimale inbouwdiepte van 50 mm
- pleisterkit overbodig
- leds op 12 - 24 Vdc, externe voeding
- busaansluiting: 9 Vdc (ZLVS, zeer lage veiligheids spanning)
- geen warmte-, IR- of uv-straling
- 4 RGB-leds
- klemaansluiting: min. 2 x 0,5 mm², max. 2 x 1,5 mm²
- beschermingsgraad: IP41
- slagvastheid: IK06
- stroomverbruik: 0,8 W
- omgevingstemperatuur: -5 - 55°C
- CE-gemarkeerd

VOLLEDIG APPARAAT



340-00111 Stuks: 6 Met insteekklemmen en schroeven



340-00113 Stuks: 6 Met insteekklemmen en klauwen

Ledvoedingen

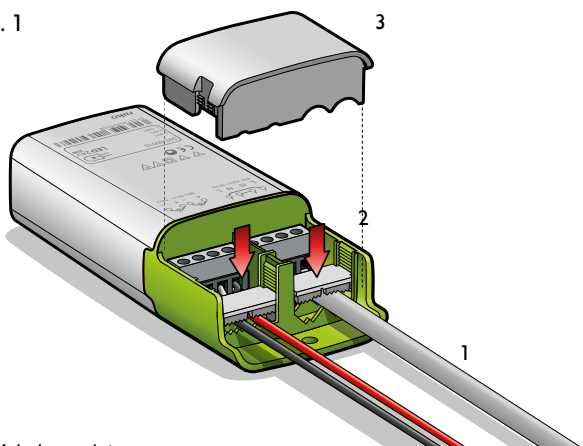
Referentie	Omschrijving:	Max. W	T _a : -10...	T _c	primaire stroom
340-00015	25 W, klem PRI en SEC, IP20	25 W	+ 40°C	70°C	188 mA
340-00018	25 W, draad PRI en SEC, IP65	25 W	+ 40°C	75°C	188 mA

Montage

Voor bevestiging aan een wand is aan de bovenzijde van de voedingen een oog voorzien (max. diameter: 4,5 mm).

- Voor montage van de voeding met ref. 340-00015, zie fig. 1. Voor montage van de voeding met ref. 340-00018, zie fig. 2.
- Om de voedingen in te bouwen, hebt u een opening met een diameter van min. 55 mm en een inbouwhoogte van minstens 100 mm nodig (fig. 3).
- Respecteer de minimale afstanden rondom de voeding (fig. 4).
- Om een goede werking te kunnen waarborgen, is een optimale koeling vereist (fig. 5).
- Koppel de uitgangsdraad van twee voedingen niet parallel (fig. 6).
- Hou de voedingsdraden (PRI) en de uitgangsdraden (SEC) gescheiden (fig. 7).
- Zorg dat de aansluitingen L en N bij voedingen met dubbele ingangsklemmen correct aangesloten zijn (fig. 8).
- Het gebruik van 1,5 mm²- en 2,5 mm²-aders is toegestaan onder bepaalde voorwaarden: als u gebruik maakt van de doorlusfunctie van de voeding met ref. 340-00015, moet een automaat van 10 A deze kring beveiligen en is het niet toegelaten om stopcontacten in deze kring op te nemen.
- Hou bij inbouw rekening met de toegelaten T_c-temperatuur. Voor de T_c-meetpunten, zie fig. 9.
- De voeding met ref. 340-00018 heeft een beschermingsklasse IP65. Om deze klasse te garanderen, moet u de aansluiting maken in een aftakdoos met min. dezelfde IP-klasse.

Fig. 1



1. Kabels aansluiten
2. Draadtrekcontasting vastzetten
3. Afschermkap monteren om 230 V klemmen af te schermen

Fig. 2

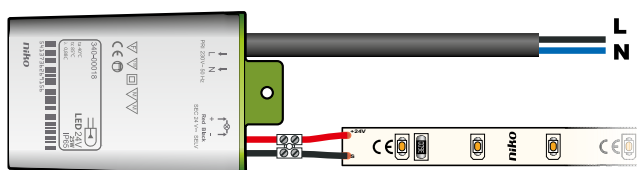


Fig. 3

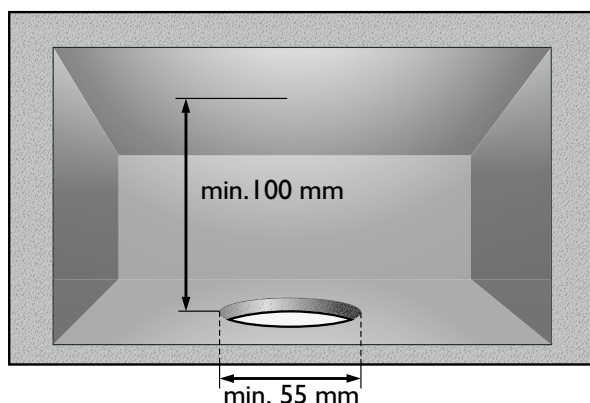
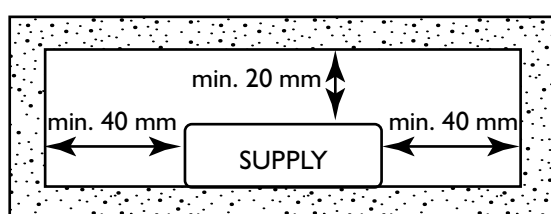


Fig. 4



LEDVERLICHTING

Fig. 5

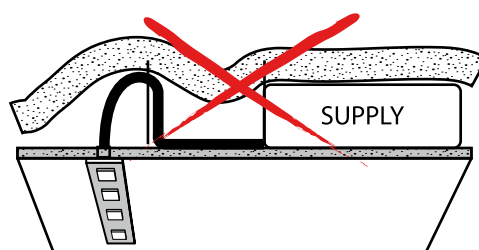


Fig. 6

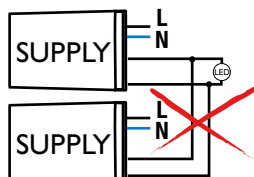


Fig. 7

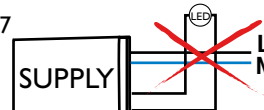
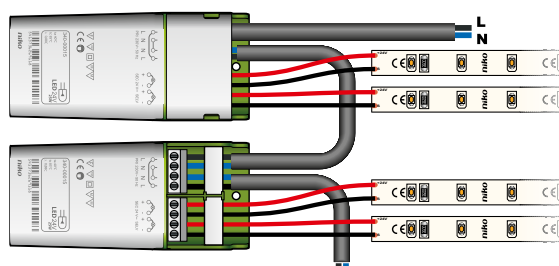
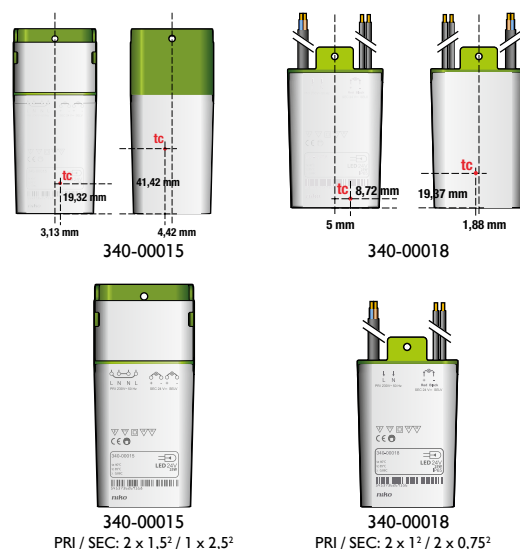


Fig. 8

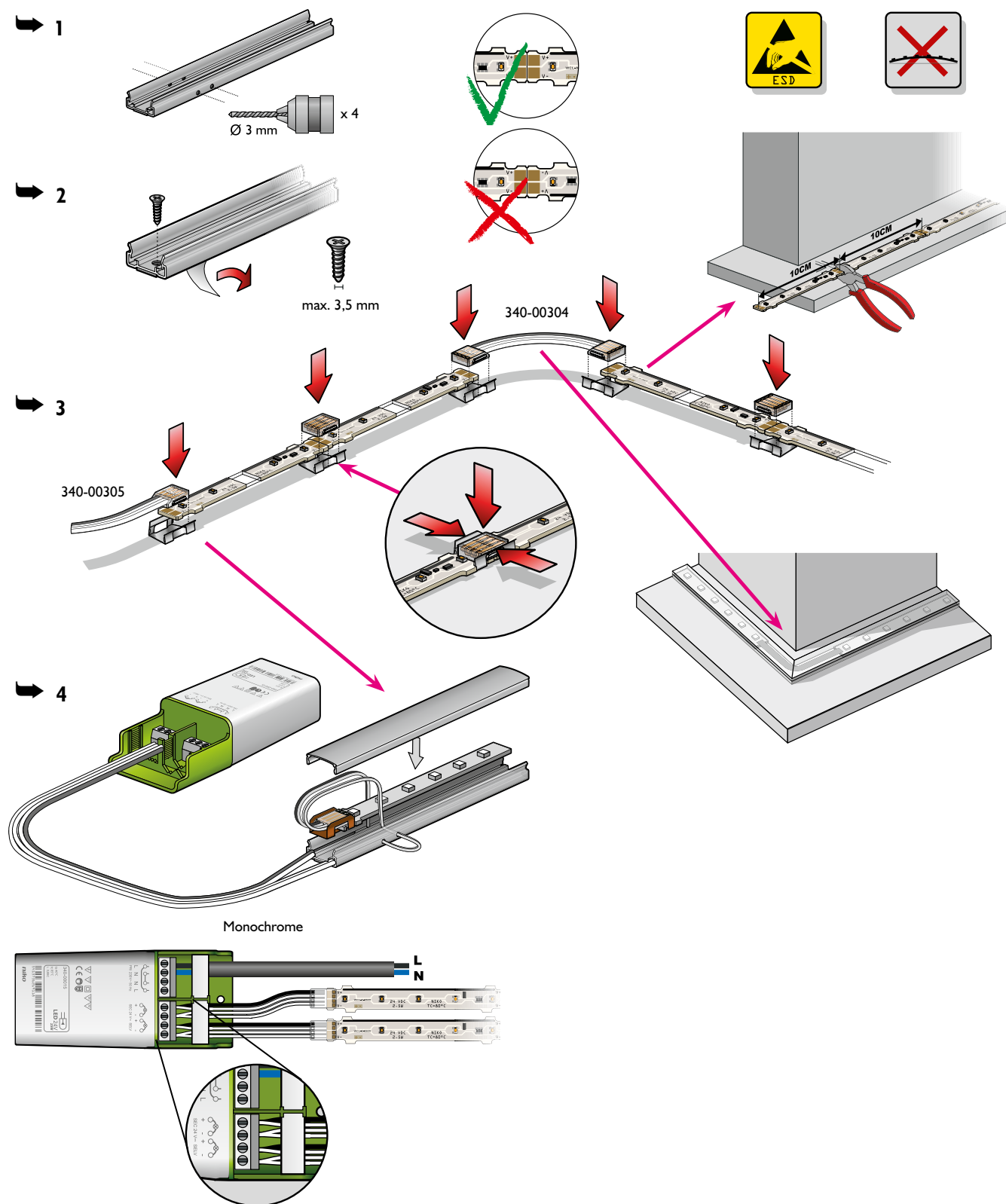


Doorverbinding : max. 8 x 340-00015

Fig. 9

340-00015
PRI / SEC: 2 x 1,5² / 1 x 2,5²340-00018
PRI / SEC: 2 x 1² / 2 x 0,75²

Ledverlichting - vaste ledstrips van 40 cm



Voedingen

Tabel: bepalen aantal voedingen

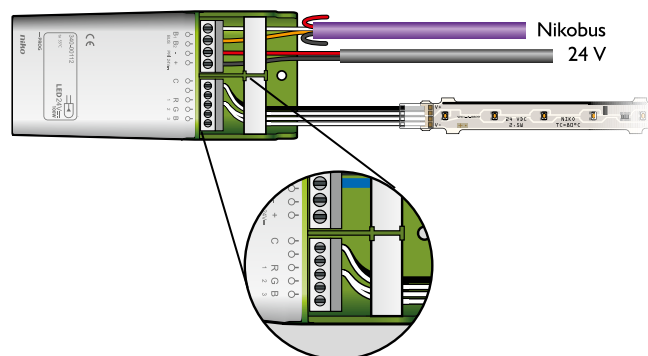
		Witte LED's		Kleuren LED's		RGB-LED's	
		Aantal *	Lengte **	Aantal *	Lengte **	Aantal *	Lengte **
25 W	IP20/IP65	Max.. 10 strips	Max. 4 m	Max. 10 strips	Max. 4 m	Max. 5 strips	Max. 2 m
25 W	DIN-rail	Max. 10 strips	Max. 4 m	Max. 10 strips	Max. 4 m	Max. 5 strips	Max. 2 m
50 W	DIN-rail	Max. 20 strips	Max. 8 m	Max. 20 strips	Max. 6 m	Max. 10 strips	Max. 4 m
100 W	DIN-rail	Max. 40 strips	Max. 8 m	Max. 40 strips	Max. 6 m	Max. 20 strips	Max. 4 m

* Is max. aantal strips per voeding

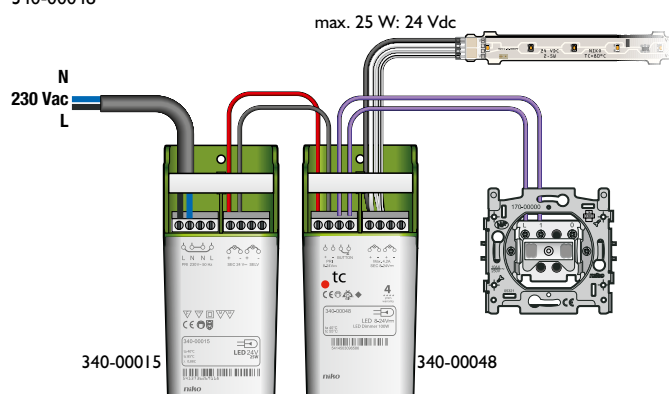
** Is de max. lengte strips per voedingskoppeling (door spanningsval)

Aansluitschema's monochrome ledstrips (vaste ledstrips van 40 cm)

340-00112

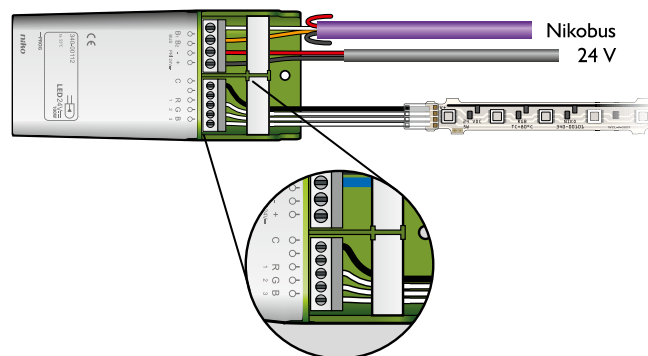


340-00048



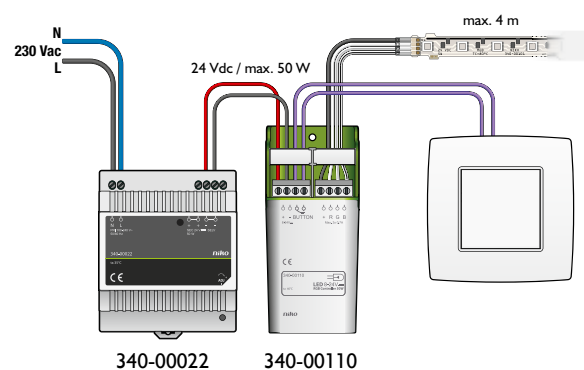
Aansluitschema's RGB-ledstrips (vaste ledstrips van 40 cm)

340-00112

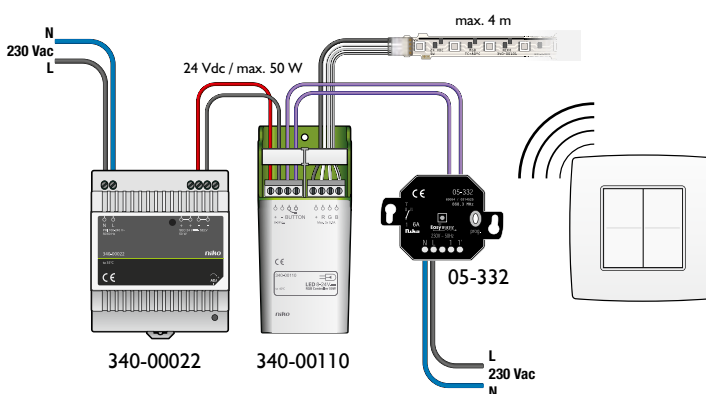


340-00110

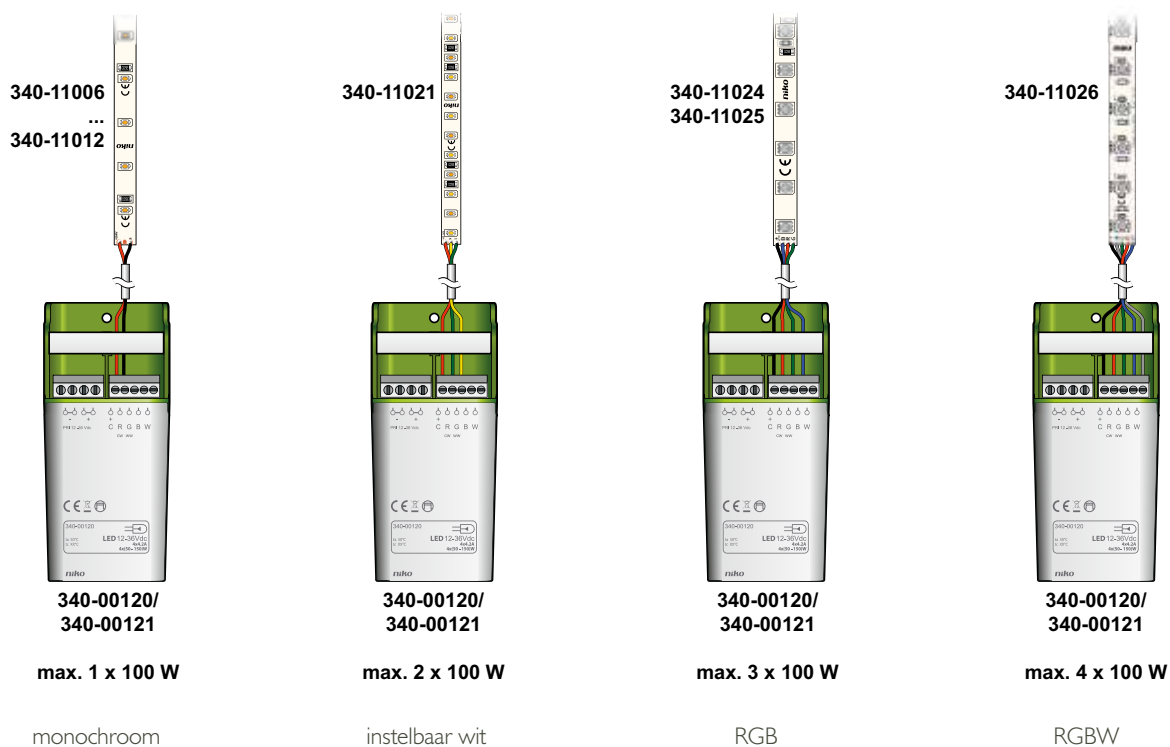
Met NO-drukknop



Draadloos

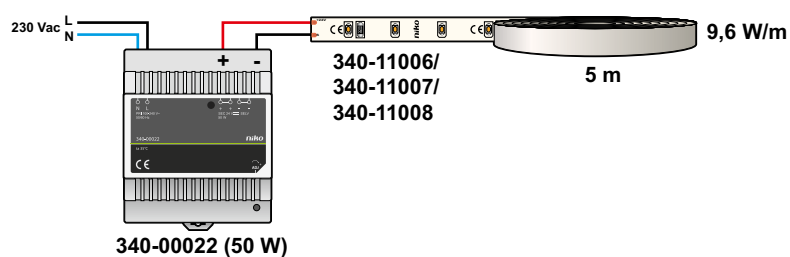


Niko universele controller voor sturing van elk type led (ledstrips op rol)

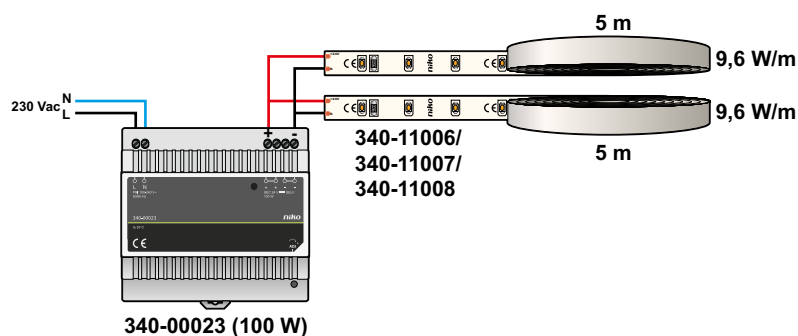


Monochrome ledstrips aan/uit (ledstrips op rol)

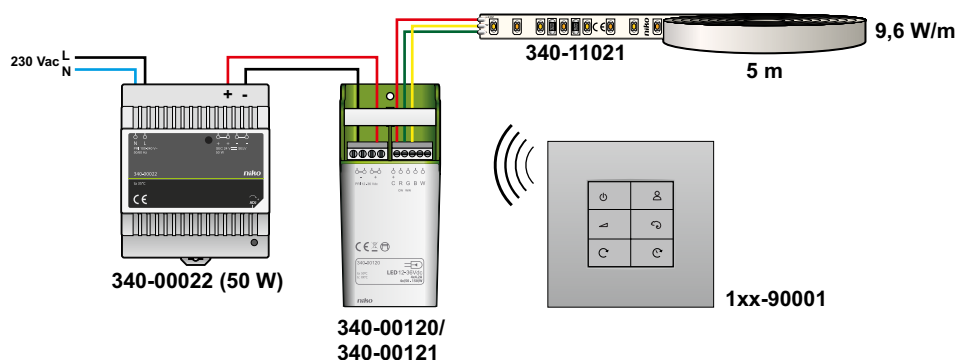
5 meter ledstrip met
120 witte leds per meter



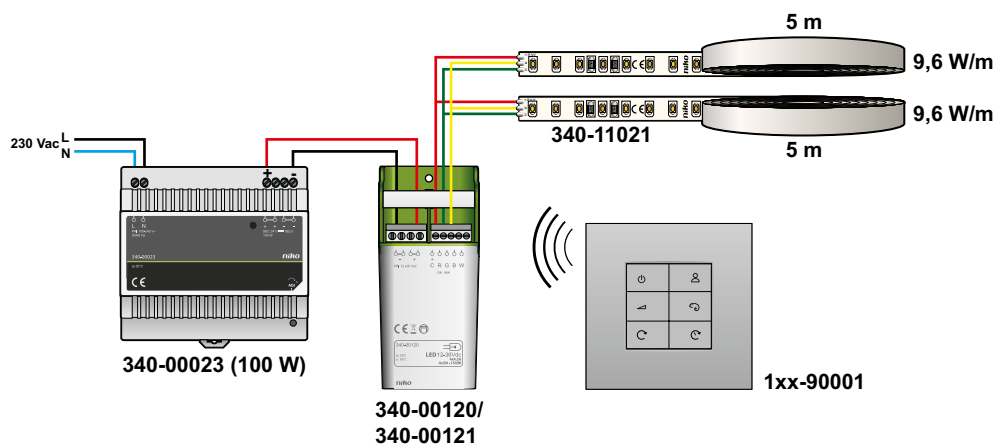
10 meter ledstrip met
120 witte leds per meter



Instelbaar witte ledstrips aan/uit/dimmen/witselectie/geheugenfunctie/automatische loop (ledstrips op rol)

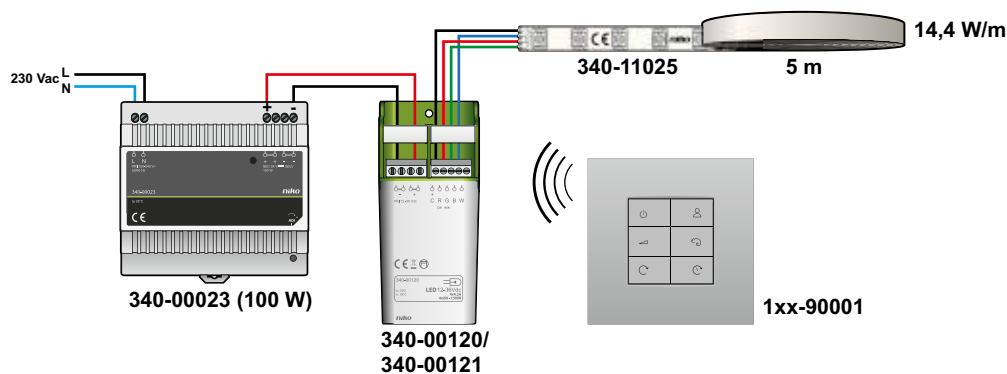


5 meter instelbaar wit

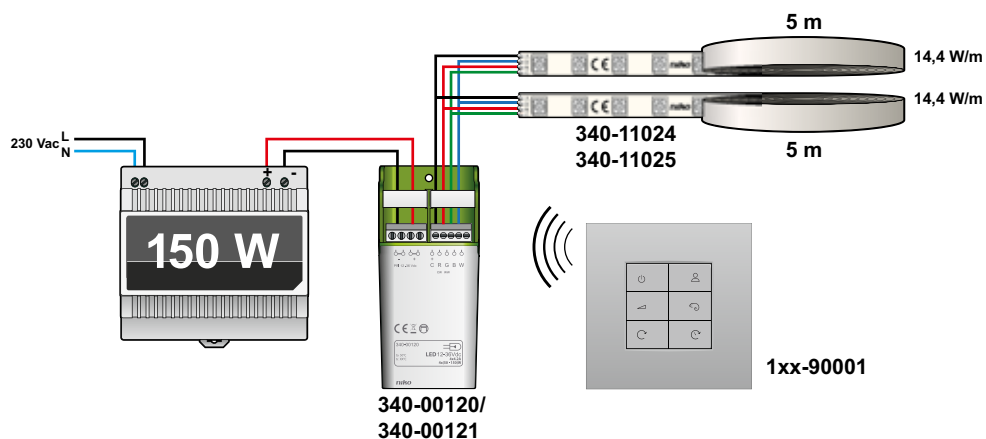


10 meter instelbaar wit

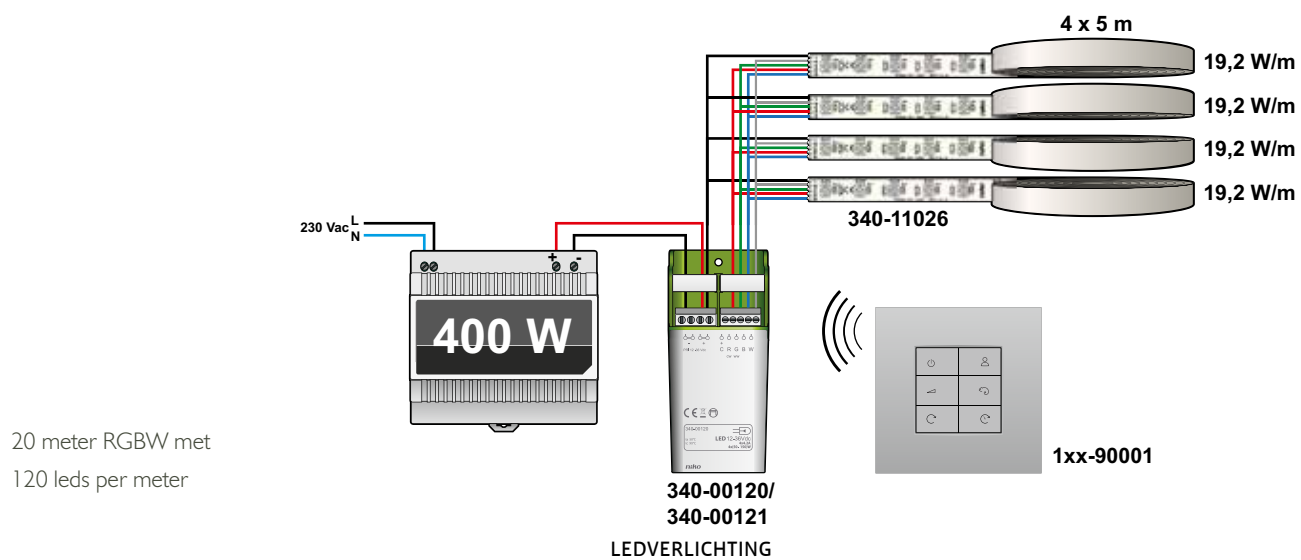
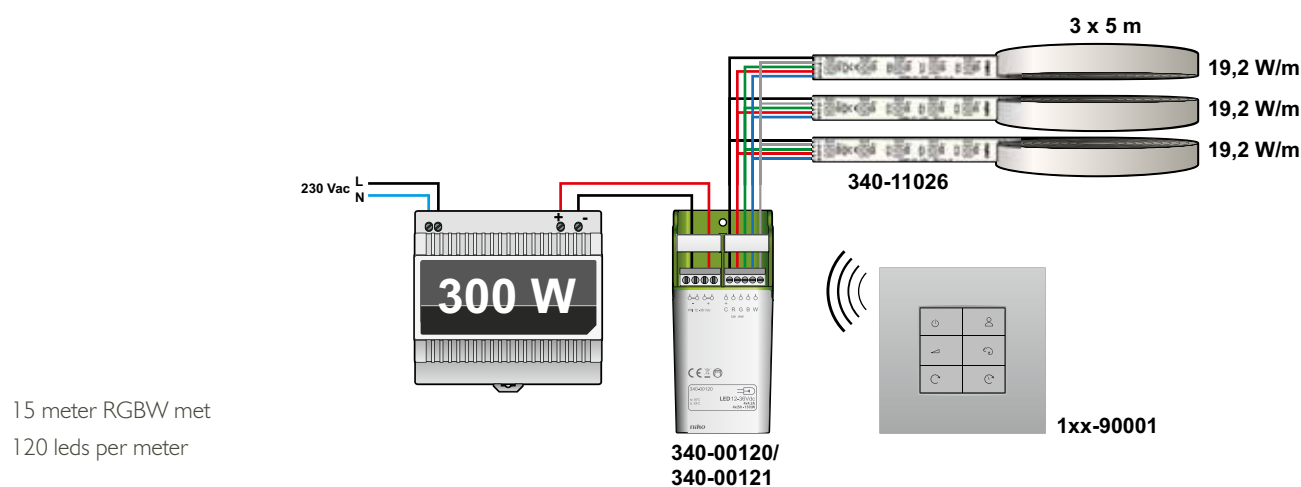
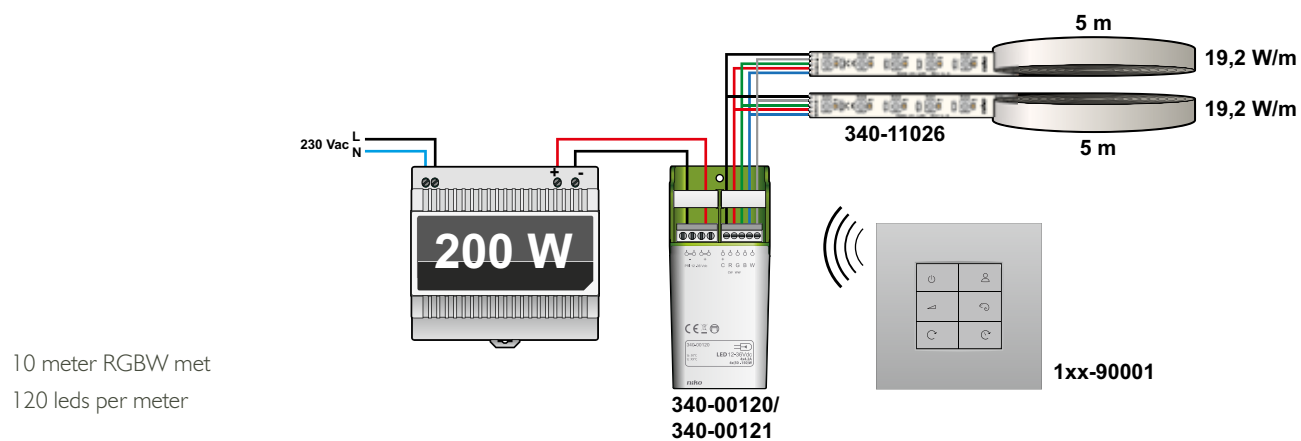
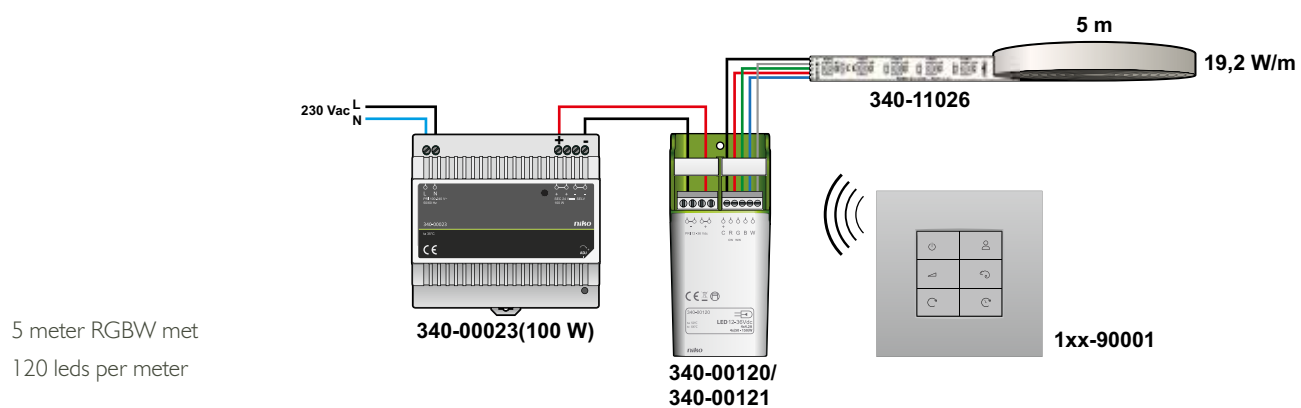
RGB-ledstrips aan/uit/dimmen/kleurselectie/geheugenfunctie/automatische kleurenloop (ledstrips op rol)



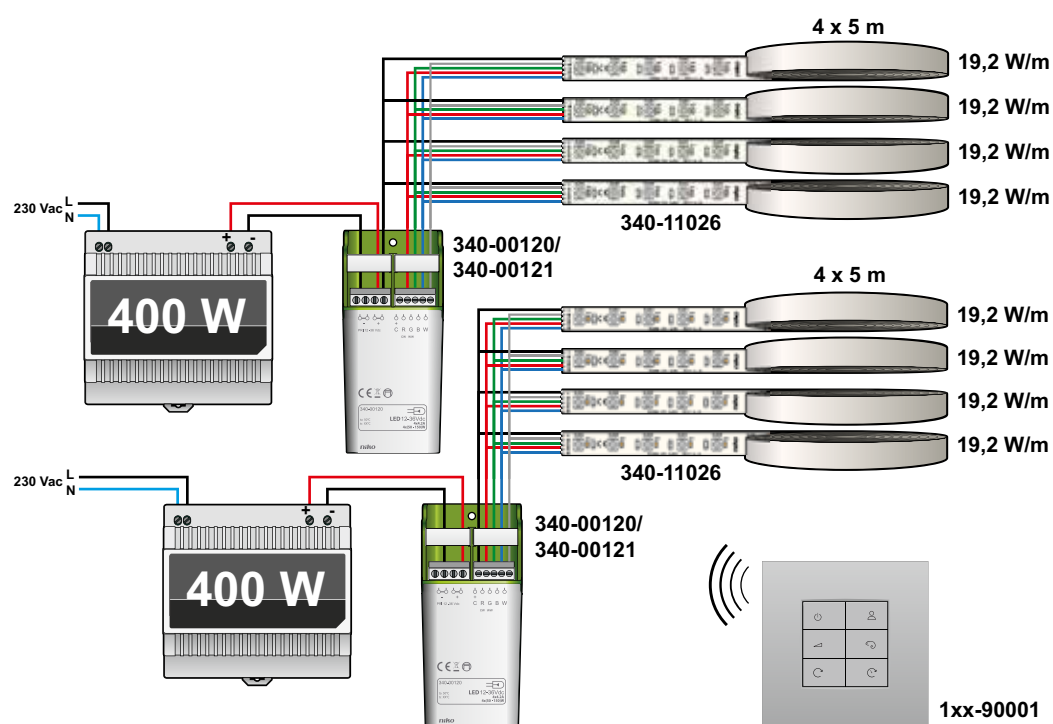
5 meter RGB-ledstrips met
60 leds per meter



10 meter RGB-ledstrips
met 60 leds per meter



Ledstrips langer dan 20 meter voorbeeld voor RGBW (ledstrips op rol)



40 meter aansluiten